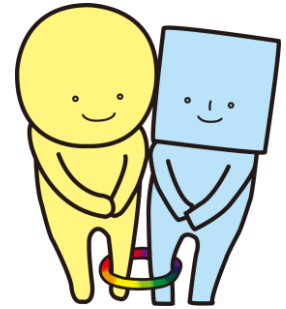


地域貢献 + 広告宣伝

市民社協の地域福祉活動を 広告で応援してください！

武蔵野市民社会福祉協議会では、毎月発行している広報紙『市民社協だよりふれあい』に掲載する広告を募集しています。広告掲載料は市民社協の事業を通じ、武蔵野市内の地域福祉の推進に活用させていただきます。貴社・貴会のPRにぜひご活用ください！



市民社協マスコットキャラクター
あいあい

2020 2月号 NO.333
武蔵野市民社会福祉協議会
ふれあい
平成12年度の運行開始から...
レモンキャブは今年で20周年を迎えます！
高齢者や障がいのある方を乗せて、武蔵野市内を毎日東奔西走！
レモンキャブ事業は、地域のみなさまのご理解とご協力により、今年で10年で20周年を迎えます。日々ご利用が増え、近年は1日の平均利用回数が50回を超えています。外出の困難な方がお出かけやすくなり、引きこもりの防止や、見守り活動の幅が地域内にも大きく広がっています。利用者も運転手も地域住民という、共助の姿が盛り立っている事業です。

2020年(令和2年)2月2日発行
発行所 市民社協
〒180-0001 武蔵野市吉祥寺北町1-9-1
TEL: 0422-23-0701
FAX: 0422-23-1180
E-mail: koho@shakyou.or.jp

〒180-0001 武蔵野市吉祥寺北町1-9-1
TEL: 0422-23-0701
FAX: 0422-23-1180
E-mail: koho@shakyou.or.jp

広報紙発行概要

毎月第1日曜 45,000部発行
タブロイド判・4ページ
(1・4面カラー／2・3面モノクロ)

配布方法

新聞折込(読売/朝日/毎日/東京/産経)
市内関係機関・医療機関等に配置
市民社協ホームページに掲載

広告掲載料金(1コマ)

1面(カラー) 35,000円
2・3面(モノクロ) 15,000円
4面(カラー) 20,000円

※掲載1回分の料金です。
※1コマ：タテ4cm×ヨコ8cm
※掲載は各ページ下段です。

お問い合わせ・お申込みは・・・
社会福祉法人 武蔵野市民社会福祉協議会
〒180-0001 武蔵野市吉祥寺北町1-9-1 1階

TEL 0422-23-0701
FAX 0422-23-1180
Mail koho@shakyou.or.jp

令和2年度（2020年度）の発行日

毎月第1日曜の発行となります。 ※12月のみ 12月1日発行

4月号（4月5日）	5月号（5月3日）	6月号（6月7日）	7月号（7月5日）
8月号（8月2日）	9月号（9月6日）	10月号（10月4日）	11月号（11月1日）
12月号（12月1日）	1月号（1月3日）	2月号（2月7日）	3月号（3月7日）

広告掲載イメージ

紙面の表紙を飾る
注目度バツグンの1面



1コマ 15,000円
安さが魅力の2・3面



カラーでお手頃価格
人気の4面



お申込方法

発行月の前々月 25 日までに広告掲載申込書と原稿データ（PDF・JPEG 等）を市民社協へご提出ください。

なお、すでに広告枠の予約が埋まっている場合もございますので、事前にお電話等でお問合せください。

※市民社協ホームページ（<http://www.shakyou.or.jp/>）に過去1年分の『市民社協だよりふれあい』をPDFファイルにて掲載しています。

また、広告掲載申込書の書式のダウンロードも可能です。