

# ボランティア団体の活動を応援します ～令和3年度市民社協の助成事業一覧～

	①地域福祉活動助成			②障がい者団体活動助成	③身近な地域の居場所づくり助成	④子ども・コミュニティ食堂助成	⑤子ども学習・生活支援助成	⑥子ども・子育て支援助成
	スタート助成	定着助成	推進助成					
対象となる団体・内容など	設立1年未満の法人格のない団体の活動	設立1年以上～4年未満の法人格のない団体の活動	設立4年以上の法人格のない団体が行う福祉的なニーズの高い活動	障がい当事者やその家族で構成されている法人格のない団体の活動	居場所開催地の近隣住民で構成された団体が行う住民同士の交流を図る活動	食事を通じた交流の場を行う活動（参加費が低額であること）	子どもの基礎学力や生活習慣向上のための活動	障がい児や子育て家庭を応援する活動
上限額	年1回の活動 <b>3万円</b> 通年の活動 <b>7万円</b>	年1回の活動 <b>5万円</b> 通年の活動 <b>10万円</b>	年1回の活動 <b>5万円</b> 通年の活動 <b>10万円</b>	年1回の活動 <b>7万円</b> 通年の活動 <b>15万円</b>	<b>10万円</b> （1回2500円＋会場費）	<b>24万円</b> （1回1万円） ※令和3年度は金額に変更あり	<b>10万円</b> （1回1500円＋会場費）	年1回の活動 <b>5万円</b> 通年の活動 <b>10万円</b> ※障がい児団体は7～15万円
募集時期	年2回募集 上期：4～5月 下期：10月頃	4～5月募集	4～5月募集	4～5月募集	通年で募集			4～5月募集 （10月頃にも募集の場合あり）
募集案内（URL）								

※詳細は、それぞれの事業の募集案内等をご覧ください。事業ごとに対象となる要件が異なります。【令和3年4月1日現在】

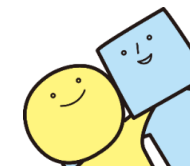
※すべて武蔵野市内で行われる活動が対象です。

※裏面のフローチャートを参考にご検討ください。判断に迷われる場合は市民社協までお問合せください。

※①②は、歳末たすけあい・地域福祉活動募金、「横河・100円募金の会」からの寄付、③は市民社協会費、寄付金、

④～⑥は、武蔵野市からの委託費（子どもの支援に係る地域連携強化事業）を財源としています。

◆ 問い合わせ 武蔵野市民社会福祉協議会 電話：23-0701 ◆



# 市民社協助成事業 フローチャート

