

身近な地域の居場所づくり助成事業 助成団体一覧

No. 1

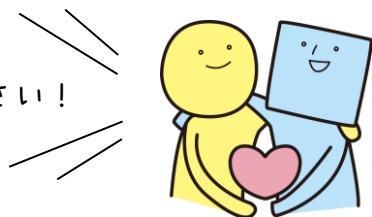
「気軽に行ける」「誰かに会ってホッとできる」そんな居場所があったら…

市民社協では、住民同士のつながりづくりの場として身近な地域の居場所づくりを推進しています。

令和元年 12月現在

居場所名	団体名	場 所	開設日時	特 徴
つどい	さくら倶楽部	パークシティ武蔵野桜堤 フォレストハウス内 キッチンスタジオ (桜堤 2-8)	毎月 20 日 13:30~15:30	民間の大規模マンションでのコミュニティ活動の延長として始めました。マンション内外問わず、赤ちゃんから高齢者まで幅広い世代の交流があります。
よりそい	よりそい	市民社協会議室 (吉祥寺北町 1-9-1)	原則奇数月 1 回 13:30~15:30	居場所活動に関心のある方が集まり、ホッと一息ついて心安らげる居場所を目指し、交流会・情報交換を行っています。
すみれの家	すみれの会	個人宅 (境南町 5-1-3)	毎月第3金曜 11:00~14:00	空家となったオーナーの両親の家で活動しています。ゆったりとした空間で、誰もが気軽に立ち寄れる楽しい居場所となっています。
きらくら	きらくらの会	西部コミュニティセンター (境 5-6-20)	毎月第1日曜 10:00~13:00	「楽な気持ちで暮らそう」という思いから、日曜の昼間に、世代にかかわらず「もうひとつのお茶の間」としてくつろぎと交流の場を提供しています。
はッピーサロン	はッピーサロン 運営委員会	第2ときわマンション 202号室 (境南町 2-10-24)	毎月8日 10:00~12:00	赤ちゃんから大人まで、訪れた人がはッピーな気持ちで帰ることができる居場所を目指しています。毎月楽しい企画を用意してお待ちしています！

お気軽にご参加ください！



社会福祉法人 武蔵野市民社会福祉協議会 (市民社協)

(月~金曜 8:30~17:15)

〒180-0001 武蔵野市吉祥寺北町 1-9-1

Tel : 0422-23-0701 Fax : 0422-23-1180 Mail : shimin@shakyou.or.jp

身近な地域の居場所づくり助成事業 助成団体一覧

No. 2

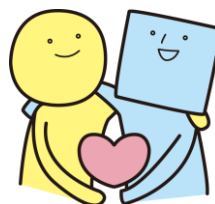
「気軽に行ける」「誰かに会ってホッとできる」そんな居場所があったら…

市民社協では、住民同士のつながりづくりの場として身近な地域の居場所づくりを推進しています。

令和元年 12月現在

居場所名	団体名	場 所	開設日時	特 徴
きりん塾	きりん塾	個人宅 (吉祥寺本町 4-3-18)	原則毎月第1・3火曜 13:30~15:30	人はいつでも、一生「マナビスト」。自分が何に興味があるのか、何から刺激を受けるのか、そこに気付くためにも、一歩踏み出す。おしゃべりする。そこがスタート。きりん塾が待っています。
松の家	松の家の会	サンヴァリエ桜堤 1号棟集会所 (桜堤 1-1)	毎月第3火曜 13:30~16:00	一期一会を大切に、ホッと一息つきませんか。いつでも誰でも立ち寄れる、あなたの参加を“待つ”家です。
KT 吉祥寺サードプレイス	KT 吉祥寺サードプレイス	nomuno coffee & wine library (西友 吉祥寺店 1階)	毎月第3日曜 10:00~12:00	パリの隣人祭り『La Fête des Voisin (フェット・デ・ヴォワザン)』からインスピレーションを得た、多世代交流の場です。みんなが先生になれるトレンドな話題をテーマに、楽しく過ごしています。
サン sun	緑町二丁目 第2アパート自治会	緑町二丁目第2アパート 5号棟 1階集会室 (緑町 2-3-5)	2か月に1~2回 時間は不定期	日頃疑問に思っていること、生活上お困りのこと、お勧めの本や映画の話題など、なんでも話せるあったかい場所です。

- 各居場所の詳細を知りたい方
 - 居場所に参加してみたい、見学したい方
 - 自分も活動してみたい方
- …お気軽にお問合せください!



社会福祉法人 武蔵野市民社会福祉協議会 (市民社協)

(月~金曜 8:30~17:15)

〒180-0001 武蔵野市吉祥寺北町 1-9-1

Tel : 0422-23-0701 Fax : 0422-23-1180

Mail : shimin@shakyou.or.jp

市民社協キャラクター あいあい