

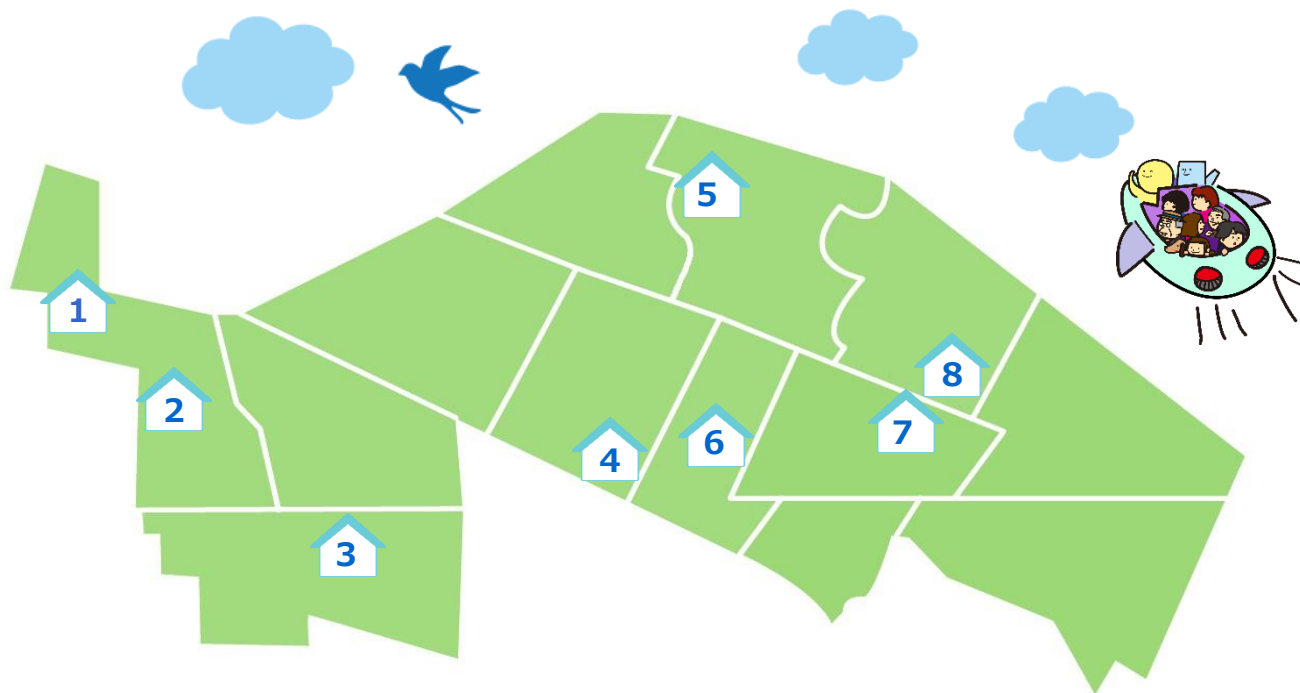
ご近所の人と出会いたい！おしゃべりしたい！

あなたの家の近くの **居場所** はどこ？

住民同士のつながりの場として、市内に広がっている**居場所**。

市民社協の**身近な地域の居場所づくり助成**を活用して運営している居場所をご紹介します。

気になる居場所があったら、ぜひ参加してみましょう！



1	つどい (さくら倶楽部)	5	sun サン (緑町二丁目第2アパート自治会)
2	松の家 (松の家の会)	6	やまぶきの会 (やまぶきの会)
3	はっぴーサロン (はっぴーサロン運営委員会)	7	きりん塾 (きりん塾)
4	西久保ひだまり (西久保ひだまりの会)	8	よりそい (よりそい)

(令和3年5月現在)

発行・お問合せ

社会福祉法人 (市民社協)
武蔵野市民社会福祉協議会

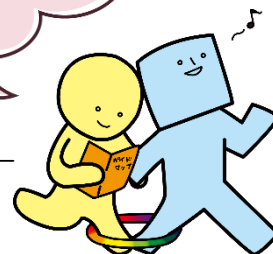
〒180-0001 武蔵野市吉祥寺北町 1-9-1
TEL : 0422-23-0701 FAX : 0422-23-1180
mail : shimin@shakyou.or.jp



ホームページ

お近くの居場所が
見つかったら
裏面をチェック！

市民社協キャラクター
あいあい



1 つどい (さくら倶楽部)



毎月20日 13:30~15:30

パークシティ武蔵野桜堤フォレストハウス内
キッチンスタジオ (桜堤 2-8)

民間の大規模マンションでのコミュニティ活動の延長として始めました。マンション内外問わず、赤ちゃんから高齢者まで幅広い世代の交流があります。

2 松の家 (松の家の会)

毎月第3火曜 13:30~15:30

サンヴァリエ桜堤 1号棟集会所
(桜堤 1-1)

一期一会を大切に、ホッと一息つきませんか。いつでも誰でも立ち寄れる、あなたの参加を“待つ”家です。



3 はっぴーサロン (はっぴーサロン運営委員)

毎月8日 10:00~12:00

第2ときわマンション202号室
(境南町 2-10-24)

赤ちゃんから大人まで、訪れた人がはっぴーな気持ちで帰ることができる居場所を目指しています。毎月楽しい企画を用意してお待ちしています！

4 西久保ひだまり (西久保ひだまりの会)



毎月第3火曜 10:00~12:00

西久保コミセン多目的室
(西久保 1-23-7)

おしゃべり、体操、映像鑑賞、ぬりえ、習字、茶の湯、絵手紙、ゲームなど、参加者の趣味や特技を活かして、みんなで自由に好きなことをして楽しんでいます。

5 sun サン (緑町二丁目第2アパート自治会)

1か月に1~2回 時間は不定期

緑町二丁目第2アパート 5号棟1階集会室
(緑町 2-3-5)

日頃疑問に思っていること、生活上お困りのこと、お勧めの本や映画の話題など、なんでも話せるあったかい場所です。



6 やまぶきの会 (やまぶきの会)

毎月第2・第4木曜 10:00~12:00

かたらいの道市民スペース
(中町 1-11-16)

地域の皆さんとお喋りしながら、昔遊びやトラップなど楽しむ交流の場になっています。気軽に参加できます。楽しい時間を過ごしましょう。お待ちしております！！

7 きりん塾 (きりん塾)

原則毎月第1・3火曜 13:30~15:30

個人宅
(吉祥寺本町 4-3-18)

人はいつでも、一生「マナビスト」。自分が何に興味があるのか、何から刺激を受けるのか、そこに気付くためにも、一歩踏み出す。おしゃべりする。そこがスタート。きりん塾が待っています。

8 よりそい (よりそい)

原則奇数月1回 13:30~15:30

市民社協会議室
(吉祥寺北町 1-9-1)

居場所活動に関心のある方が集まり、ホッと一息ついて心安らげる居場所を目指し、交流会・情報交換を行っています。

