

あなたの会費が地域の福祉を支えます！

市民社協の会員募集

武蔵野市民社会福祉協議会（市民社協）は、社会福祉法で市民とともに地域福祉の推進役として位置づけられた非営利の民間福祉団体です。

市民社協では、市民が主役の地域福祉活動やボランティア活動の推進など、誰もが安心して暮らせる「ささえあいのまちづくり」を進めております。会員の皆さまからいただく会費は、地域の助け合い活動、子どもや高齢者、障がいのある方、経済的にお困りの方のための事業など、きめ細かな福祉のために活用させていただいております。

●会費の活用方法の例●

広報紙による福祉の情報発信



市民社協
マスコットキャラクター
あいあい

毎月第1日曜日に、約 45,000部を新聞折り込み等により発行し、市内の地域の福祉に関する情報を掲載しています。

所得の少ない世帯のお子さんへの支援

- ・小学校入学祝い金支給
- ・むさしのジャンボリー参加費支給
- ・高校生教材代支給 など



ボランティアセンター武蔵野

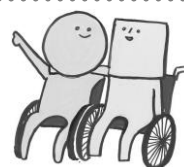
- ・ボランティアの紹介・相談
- ・ボランティア養成講座の開催
- ・シニア世代の方の地域活動参加促進（お父さんお帰りのパーティー）
- ・ボランティア情報の提供 など

東日本大震災による市内避難者支援

- ・震災避難者の孤立を防ぐための交流会
- ・職員による戸別訪問 など

その他

- ・車いすの無料貸出 など



「忙しくて活動に参加できない」「できる範囲で協力したい」そんな想いを、市民社協が生活にお困りの方などにお届けします。皆さまからの会費が、地域の助け合い活動、高齢者や障がい者のための活動の貴重な財源になります。

入会のお手続きはお近くのコミュニティセンター（けやき・分館除く）及び市政センター、市民社協窓口で行うことができます。

ぜひこの機会にご入会をお願いいたします。

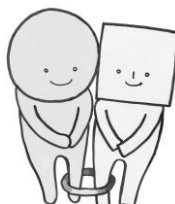
【会員特典】

- 市民社協会員セタのつどい（映画会）への招待など

【年会費】

個人会員：1口1,000円
団体会員：1口5,000円
特別賛助会員：1口10,000円

社会福祉法人 武蔵野市民社会福祉協議会
〒180-0001 武蔵野市吉祥寺北町 1-9-1 1F
TEL 0422-23-0701 FAX 0422-23-1180



不要入れ歯
使用済み切手も
募集中！