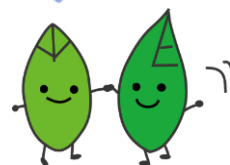


\\福祉のまちづくりを協働して推進する人になろう!\\

地域福祉ファシリテーター

養成講座 10期生募集



武蔵野市・三鷹市・小金井市の社協・市では、地域の福祉活動を応援するため、活動に役立つ知識やスキルを総合的に学ぶ講座をルーテル学院大学と協働で実施します。

自分たちの手で「新たな支え合い」活動(共助)をすすめるため、あなたも参加してみませんか?お待ちしております!

地域福祉ファシリテーターとは?

住民の立場から、地域の福祉課題や地域の中で支援を必要としている人を発見し、自分の能力、人脈、社会資源を生かして、具体的な支援活動を企画、実施する住民のこと。

日時: **7月7日(土)~平成31年1月19日(土)**
13:10~16:20

※全7回、他にグループ学習があります(詳細裏面)

会場: **ルーテル学院大学(三鷹市大沢3-10-20)**

JR武蔵境駅よりバス乗車約8分 バス停「西野」にて下車、徒歩3分

対象: **武蔵野市内で地域福祉活動、ボランティア・NPO活動をしている方、始めようと考えている方(市内在住・在勤・在学)**

定員: **15名程度(3市全体で45名程度)** 参加費: **無料**

申込: **裏面申込書に記入のうえ、FAXで市民社協まで**

締切: **6月15日(金)**



昨年度
受講者の感想



- グループワークは貴重な経験になりました。今後、地域活動の場で活かせると思います。
- ここで出会った方々が、きっとこれからの自分の力になりそうです。
- 学んだことや、一緒に学んだ仲間ができて良かったです。

社会福祉法人 **武蔵野市民社会福祉協議会**
ボランティアセンター武蔵野(担当:池田)

☎0422-23-1170 FAX0422-23-1180

申込・問合せ

年間スケジュール

*開講日はすべて土曜日です

1日目	7/7	講義「これからの社会福祉と地域福祉ファシリテーターの役割」 講義と演習「地域で役立つ社会資源を発見する」
2日目	7/21	演習「地域の福祉課題を考えよう」
3日目	8/4	講義と演習「地域でサポートするときの人との関わり方」
4日目	8/25	実践交流「地域の活動実践交流～講座修了生の活動を知ろう」
グループ 学習 (3日間)	①9/1 ②9/29 ③10/13	「地域の福祉課題を調査する」 ※左記の日程の他、調査のためのヒアリング(1日)あり ※ヒアリングは別途日程調整予定
5日目	10/27	福祉課題レポート発表
6日目	11/10	講義と演習「活動の計画をたてる手法を学ぶ」
グループ 学習 (4日間)	①11/17 ②12/1 ③12/15 ④1/12	「福祉課題解決に向けた『新たな支え合い』活動を企画する」
7日目	1/19	プレゼンテーション「私たちが企画する『新たな支え合い』活動」、修了式



修了後は、講座での学びを活かし地域で活躍！



申込用紙

締切 6/15 (金) ※切りとらずこのまま Fax でお送りください

〈宛先：武蔵野市民社会福祉協議会：池田 Fax：0422-23-1180〉

ふりがな氏名 _____ 住所 _____

電話番号 _____ FAX 番号 _____

所属(団体名・活動先など) _____

メールアドレス _____

ボランティア保険の加入(○をつける)

1. すでに加入している
2. 加入していない

※受講生のみなさまには、ボランティア保険に加入いただいております(みなさまからの費用負担はありません)。すでに加入されている方の手続は不要です。

※ご記入いただいた個人情報は、本講座に関する連絡やボランティア保険の加入(同保険未加入者のみ)等に使用させていただきます。諸連絡のため、必要な範囲でルーテル学院大学に提供いたします。