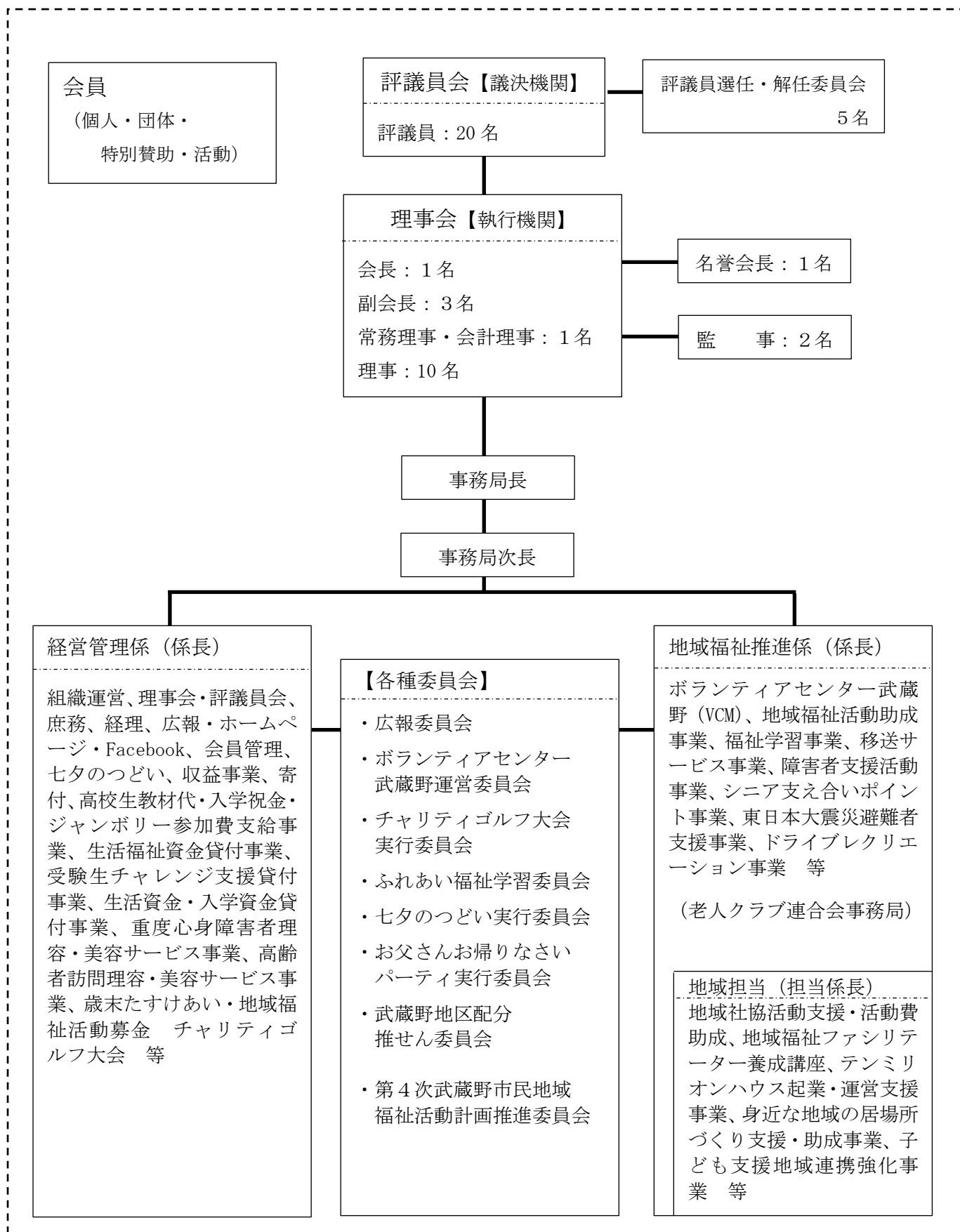


社会福祉法人 武蔵野市民社会福祉協議会 組織図 (令和3年7月1日時点)



会員
(個人・団体・
特別賛助・活動)

評議会【議決機関】
評議員：20名

評議員選任・解任委員会
5名

理事会【執行機関】
会長：1名
副会長：3名
常務理事・会計理事：1名
理事：10名

名誉会長：1名

監事：2名

事務局長

事務局次長

経営管理係 (係長)
組織運営、理事会・評議会、庶務、経理、広報・ホームページ・Facebook、会員管理、七夕のつどい、収益事業、寄付、高校生教材代・入学祝金・ジャンボリー参加費支給事業、生活福祉資金貸付事業、受験生チャレンジ支援貸付事業、生活資金・入学資金貸付事業、重度心身障害者理容・美容サービス事業、高齢者訪問理容・美容サービス事業、歳末たすけあい・地域福祉活動募金 チャリティゴルフ大会 等

【各種委員会】
・広報委員会
・ボランティアセンター武蔵野運営委員会
・チャリティゴルフ大会実行委員会
・ふれあい福祉学習委員会
・七夕のつどい実行委員会
・お父さんお帰りなさいパーティ実行委員会
・武蔵野地区配分推せん委員会
・第4次武蔵野市民地域福祉活動計画推進委員会

地域福祉推進係 (係長)
ボランティアセンター武蔵野(VCM)、地域福祉活動助成事業、福祉学習事業、移送サービス事業、障害者支援活動事業、シニア支え合いポイント事業、東日本大震災避難者支援事業、ドライブレクリエーション事業 等
(老人クラブ連合会事務局)
地域担当 (担当係長)
地域社協活動支援・活動費助成、地域福祉ファシリテーター養成講座、テンミリオンハウス起業・運営支援事業、身近な地域の居場所づくり支援・助成事業、子ども支援地域連携強化事業 等