

# 武蔵野のボランティア活動の「今」を伝える 武蔵野ボランティアガイドブック

2022

ボランティアに興味があるけど  
やりたいことがハッキリしていないし…という方の  
背中を押すきっかけになります!

「え、そんなユニークな  
活動もあるんだ!」  
という発見があります

私たちのまちって…  
どんなまち?

武蔵野市でボランティアを  
始めるなら**必見の一冊!**

社会福祉法人 武蔵野市民社会福祉協議会 ボランティアセンター武蔵野(VCM)

TEL **0422-23-1170**

FAX 0422-23-1180

<http://www.shakyou.or.jp/vcm/index.html>

E-mail: [vcm@shakyou.or.jp](mailto:vcm@shakyou.or.jp)

〒180-0001 武蔵野市吉祥寺北町 1-9-1

火～土曜 午前9時～午後5時(祝日除く)

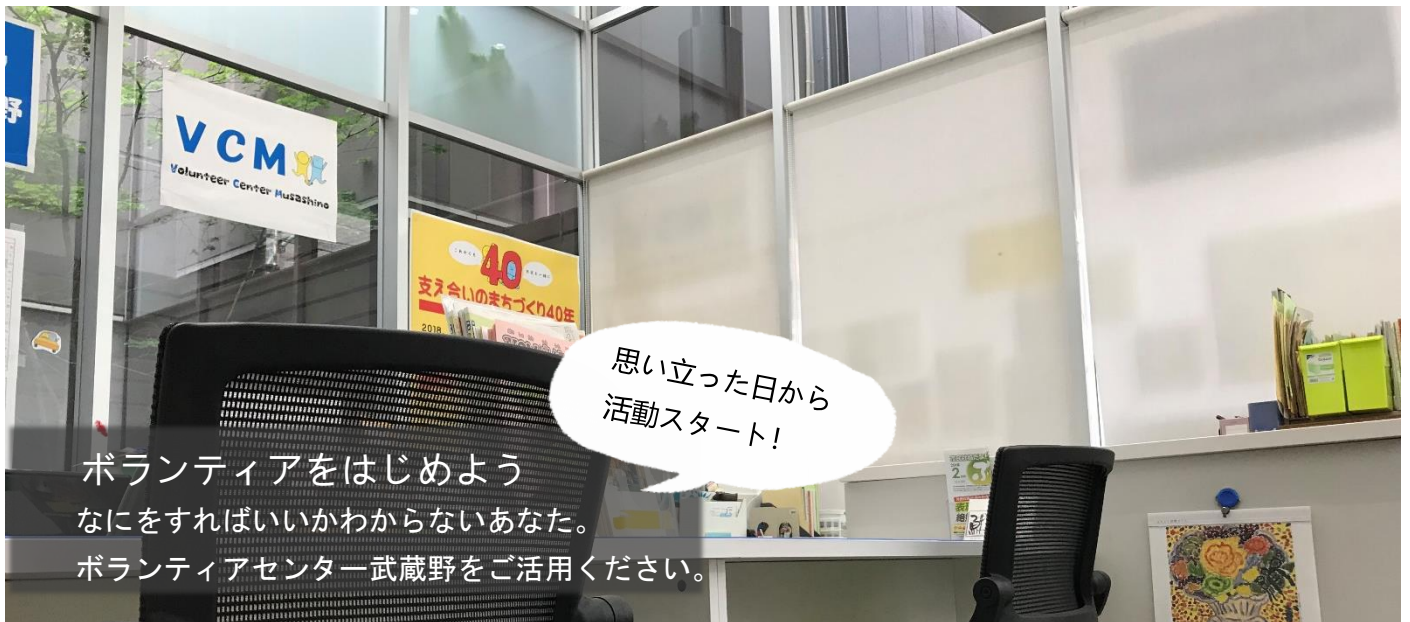


[Facebook 随時更新中!!!](#)

市民社協・VCM の最新情報がここに!



- ◆JR 吉祥寺駅より 徒歩約 10 分
- ◆関東バス「武蔵野八幡宮」停留所下車
- ◆ムーバス 吉祥寺北西循環「武蔵野八幡宮」



## 1. ボランティアをしたいと思う

きっかけは何でも大丈夫！実際にご来所いただく方も家族がボランティアをしているから、友達に誘われたから、学校の課題があるからなど理由は様々です。学生、子育て中、退職後など、活動するタイミングも人それぞれです。

## 2. 活動を探す



▶ 種類はさまざま 【インターネット】 【電話・メール】 【来所】 【ふれあい・VCM 通信】 【市報】  
ボランティアには多様な分野があり、自分がやりたい活動と出会うのはなかなか難しいかもしれません。そのようなときはまずボランティアセンターへ！！市内から寄せられるボランティア活動をご紹介します。また、ボランティアセンターからの情報は上記のような手段から入手することができます。

## 3. 相談する

まずは市区町村にあるボランティアセンターにご相談ください！！  
ボランティアコーディネーターがあなたのご希望に沿うような活動を一緒に探します！  
その他、直接施設や団体でボランティアを募集している場合もあるので、「自分で探したい」という方は、インターネット等で活動してみたい分野を検索してみることも良い方法です。

## 4. 活動先へ申込み

参加してみたい活動が見つかったら、ボランティアセンターまたは各施設に問い合わせ、申し込みをします。  
ボランティアセンターを経由して申込みの場合、初回の活動やオリエンテーションに職員が同行いたしますので、活動をはじめる前にどのような形ならボランティアできそうかしっかり確認しましょう！

## 5. 活動する

顔合わせやオリエンテーションが済んだら、いよいよ活動開始！  
無理のない範囲で続けることを目標にボランティアを楽しんでください！！  
※ご紹介する際には、なるべくボランティア保険にご加入いただくようお勧めしております。  
詳細はこちら(⇒4 ページ)をご覧ください。

# 武蔵野のボランティア活動の「今」を伝える

武蔵野ボランティアガイドブック ver.2022

## 目次

- p1 Information ボランティアセンター武蔵野へようこそ！
- p2～5 ボランティアセンター武蔵野の主な事業・活動
- p6 ボランティアで大事にしてほしいキーワード
- p7 ボランティア活動するときの約束—毎日CHECK—
- p8 新しい出会いが見つかる

### ボランティア団体ガイド

#### 環境・自然保護

- p9 M's Garden みどりの食いしん坊  
コミュニティファーム
- p10 武蔵野の森を育てる会

#### 居場所づくり

- p11 吉祥寺リカバリーフラッグ  
作ろう！みんなのジモト Wa-shoi パートナーシップ
- p12 NPO 法人 DANKAI プロジェクト
- p13 むさしのスマイル  
らっこの会

#### 国際(交流・支援)

- p14 Musashino International Club(MIC)

#### 子ども関係

- p15 NPO 法人 いずみの会  
吉祥寺おもちゃ図書館
- p16 吉祥寺東おもちゃ病院  
NPO 法人 きもの笑福(わふく)
- p17 NPO 法人 ぐーぐーらいぶ
- p18 クライストマザーズ  
子育て家族支援団体 SomLic

- p19 サニーママ武蔵野
- p20 境おやこひろば  
にじいろじかん武蔵野  
～ライフスキルを育む性教育～
- p21 NPO 法人 プラネットカナル
- p22 むさしの・こどもエコフォーラム

#### 障がい者関係

- p23 サークルジャンプ・モモの会  
失語症会話パートナーズ武蔵野
- p24 手話サークルむさしの(昼)  
手話サークルむさしの(夜)
- p25 NPO 法人 しょーとてんぱー  
手作りの拡大写本 グループはなびら
- p26 つばさ音楽クラブ
- p27 ボランティアつくしんぼの会  
武蔵野市立図書館朗読奉仕の会
- p28 六実会(むつみかい)  
朗読奉仕の会むさしの

## 高齢者関係

- p29 杏の会  
いも洗いの会
- p30 ぐる～ぶコグ・マ –むさしの認知症予防の会 –  
NPO 法人 高齢者の音楽を考える会 (KOKO の会)
- p31 NPO 法人 武蔵野すこやか

## 教養・健康・芸能

- p32 一般社団法人 AILES  
一般社団法人 江戸小唄つながりコーチング  
ボランティア部江戸小唄笑い広げ鯛
- p33 NPO 法人 音楽療法の会武蔵野(MMT)
- p34 吉祥寺村立雑学大学  
ギロック・フレンズ in 東京
- p35 東京雨情会  
ナープア・フラサークル
- p36 奈美百合会  
日舞 奈美照会
- p37 一般社団法人 人間性復活運動本部 武蔵野支所  
浜根未稀&ラス・マルガリータス
- p38 Pua 'Ohana(プア・オハナ)  
むさしの紙芝居一座

- p39 武蔵野ギター  
むさしの琴の会
- p40 武蔵野落語同好会(武落会)  
落語ボランティアの会
- p41 ダンススクール RB-SOUL(ラブソウル)  
ローザの会

## その他

- p42 亜細亜大学 一般奉仕会『細流』  
ボランティア団体 CastaRnet(カスターネット)
- p43 成蹊大学 学生ボランティア本部(Uni.)  
清泉クリニック整形外科
- p44 東京ボランティアリーダー会グループ  
トーションパートナーズグループ
- p45 むさしの FM 市民の会  
むさしの未来まちづくりたい
- p46 むさしの山の会  
ヘルピングハンズ武蔵野
- p47 夜まわり三鷹

# ボランティアに来てほしい施設・団体の方必見！！

p48～49 ボランティアを受入れる

## ミニこらむ

- p4 その1 「地域社協(福祉の会)」をご存知ですか？
- p5 その2 市民社協には「あいあい」というマスコットキャラクターがいます！
- p6 その3 市民社協会員ご協力をお願い

# Information

ボランティアセンター武蔵野へようこそ!



## ボランティアセンター武蔵野

ボランティアセンター武蔵野(VCM)は、  
市民のみなさまが「無理なく、楽しく、長く」ボランティア活動に取り組めるよう、  
活動のきっかけづくりやボランティア先の紹介などを行っています。  
地域にボランティア活動を広げていくために、ボランティア活動の拠点としてボランティアをしたい人  
とボランティアの助けがほしい人をつなげたり、ボランティアに関する情報や学習、  
体験の場を紹介しています。

## ボランティアセンター武蔵野の主な事業・活動

### ボランティアコーディネート

ボランティアをしたい人とボランティアを必要としている個人・施設・団体をつなぐことがセンターの中心的な活動です。



### VCM 通信

年6回・偶数月に発行しています。  
ボランティア情報やイベント情報、講座開催情報などを掲載し、活動会員や関係機関、施設、マスコミや学校等に配布しています。  
終了した講座などの報告も掲載していますので、実際の活動もチェックできます！



### お父さんお帰りなさいパーティ・お父さんお帰りなさいサロン（愛称「おとぼ」）

主に定年退職前後の男性の方々の地域活動参加のきっかけづくりを目的とし、6月にパーティを行っています。  
そのほか、毎月「お父さんお帰りなさいサロン」を開催しており、情報提供や交流の場となっています。  
女性の参加も大歓迎です。



### ボランティア講座

地域デビューのきっかけづくりとして「ボランティアオリエンテーション」、ボランティア団体との協働で実施する「協働講座」、ボランティアに必要な技能を学べる「ボランティア育成講座」を実施しています。  
また、既にボランティア活動をしているみなさんには「フォローアップ講座」も企画しています。



## ボラカフェ

ボランティアに触れて楽しめるイベントとして年1回実施しています。交流やつながりの場としてのミニライブ、活動展示、バザー、ボランティア体験型ブースなど盛りだくさんのイベントとなっています。



## 大学間ネットワーク



市内の大学ボランティアサークル同士のネットワークづくりをお手伝いしています。ミーティングの他、交流イベントや合同でのボランティア活動などを企画・実施しています。

## ボランティアキャンペーン『ナツボラ』

夏休み期間を利用した福祉施設・団体でのボランティア活動体験プログラムとして実施しています。ボランティアが初めて！という方にお勧めのプログラムです。市内の様々な施設や活動を知って今後の活動に活かしましょう！



## 施設・ボランティア懇談会

ボランティアが活動しやすい環境づくりのため、ボランティアを受け入れる施設(団体)とVCMとの連携を深める事を目的として実施しています。施設担当者同士の情報交換やボランティアを受け入れるための研修なども実施しています。



## 災害ボランティアセンターに関する取り組み

大規模災害時に開設する災害ボランティアセンターを市民の方々と協働で運営していくため、1月に訓練を実施しています。

### ▼ 防災ボランティア訓練の様子

[ボランティア受入れ]



[ボランティア依頼受付]



[活動の説明]



[外部への広報]



## お仕事サロン

使用済み切手の整理や、手芸等の手仕事を通したボランティア活動の場として、毎月実施しています。手芸や編み物作品は「七夕のつどい」や「あったかまつり」等で販売しています。



◀「花ふきん」はちょっとした贈り物にピッタリ！

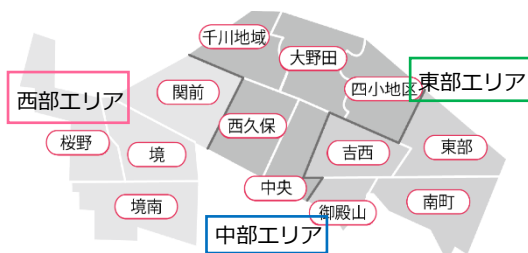
## ボランティア保険

ボランティア活動中の事故によるケガや損害賠償を補償する「ボランティア保険」、非営利団体が行う福祉・ボランティア活動などを目的とした行事中のケガや賠償責任を補償する「行事保険」の加入を受付けています。

ミニこらむ

その1

「地域社協（福祉の会）」をご存知ですか？



近くに住んでいる人と出会える!!

**地域社協（福祉の会）に参加してみませんか？**

市内13地域（おおむね小学校区）に分かれ、「自分たちの住んでいる地域を自分たちの手でよくしていこう」という思いのもと、隣近所で困っていることがあればお互いに助け合えるような関係をつくることを目的に結成された住民組織です。

「自分たち（の地域）にとって必要なことは何か？」を考え、必要だと思ふ活動をしています。様々な活動を通して、赤ちゃんから高齢の方まで“地域に住むすべての人”を対象とした「地域のつながりづくり」を進めています。



## ボランティアセンター武蔵野運営委員会 (VCM 運営委員会)

ボランティアセンター武蔵野運営委員会(VCM運営委員会)は、「市民に見える、市民の参加しやすいボランティアセンター」を目指し、VCMの事業の検討などを毎月行っています。学識経験者や市内で活躍している方、施設職員に加え、大学生など総勢18名で構成されています。

運営委員は委員会の他に、小委員会(お仕事サロン、お父さんお帰りなさいパーティ、講座、広報、ネットワーク)のいずれかに所属しており、様々な事業を市民の目線から支えています。



## 2022 年度 VCM 運営委員会

敬称略、順不同

委員長 酒井 陽子

副委員長 小澤 洋祐

副委員長 堀 一美

鯨田 昭子

原田 隆子

中澤 英子

田中 邦忠

滝野 美奈子

森井 篤

中西 信介

相川 富子

皆上 健一

寄宗 幸司

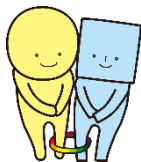
竹村 美鈴

小林 靖佳

桑田 青空

才村 愛美 (成蹊大学学生ボランティア本部(Uni.))

阿部 春彦 (亜細亜大学一般奉仕会『細流』)



今年度もよろしくお願いたします！

ミニこらむ

その2

市民社協には「あいあい」という  
マスコットキャラクターがいます！

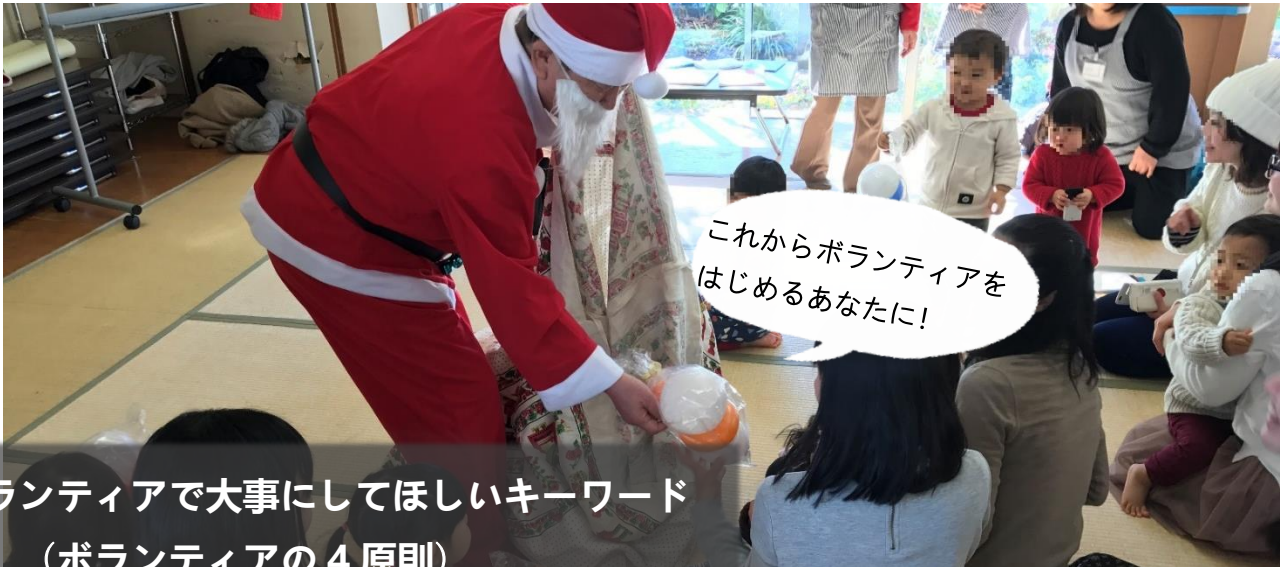
市民社協マスコットキャラクター  
あいあい



武蔵野市民社会福祉協議会(通称:市民社協)には、公式マスコットキャラクター「あいあい」がいます。あいあいのデザインは、一般公募の中から選ばれた作品で、平成20年7月に誕生しました。形の違う「まち」と「市民」とが二人三脚のようにお互いを支え合って「まちづくり」を進めていく、ということをイメージしています。

現在は、PR大使として、広報紙やホームページなどで大活躍！平成25年には、5周年を記念して、イラストコンテストを開催、平成29年にはLINEスタンプにもなりました。

あなたもあいあいの不思議な魅力にハマるかも？



ボランティアで大事にしてほしいキーワード  
(ボランティアの4原則)

## 自主性

誰からも強制されない。自分をはじめたい、やりたいと思う気持ちが第一歩。

## 社会性

自分以外の誰かや社会のために役立ちたいという気持ちが大事なんです！  
その気持ちや活動に優劣はありません。

## 無償性

ボランティアでお金を稼ぐことはできません。  
その代わりに、感動や喜び、充実感、達成感など、活動を通して得られる  
様々な自分にとってのプラスが眠っています！

## 創造性

忘れがちだけど、ボランティアにとって一番大事なことです。  
あなたが思いついたアイデアが助けたい誰かのために役立つかもしれません！

ミニこらむ

その3

市民社協はみなさまの会費と  
ご寄付に支えられています

### 市民社協会員募集！

市民社協の活動費は、みなさまのご協力による会費・寄付などによるものです。

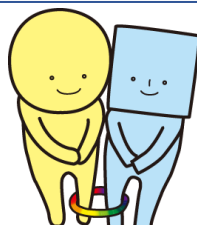
地域福祉にお力添えをお願いします！

●年会費:個人会員 1,000 円 団体会員 5,000 円

特別賛助会員:10,000 円

●受付:市民社協窓口・各市政センターまたは金融機関での振込

ご協力  
よろしくお願ひします



# 毎日CHECK

## 1)積極的に

「自分も役に立てることはないだろうか、手伝えることはないだろうか」という気持ちをぜひ行動に移してください！

## 2)新しい輪を広げよう

活動先が施設であれば利用者や職員の方々、個人であれば対象の方やそのご家族、ボランティア仲間や地域住民など、ボランティア活動を通して、たくさんの人との出会いがあるでしょう。その人たちとの出会いを通じて、新しいつながりを増やしてください。

## 3)あいさつ

「初めて会う人にはまず自分からあいさつ」を心掛けて！  
自分と同じくらい相手もどんな人が来たのかドキドキしているので、自ら会話を進めてリラックスしましょう。

## 4)判断に迷ったら

「利用者に頼まれたけど自分がやっていいだろうか」「相談をされたけど自分では判断がつかない」など、ボランティア活動をしていると判断に迷う場面があります。そんなときは一人で悩まずに施設や団体のスタッフの方やボランティアセンターに相談してください。一緒に解決しましょう。

## 5)約束は守りましょう

自発的な活動であっても、一定の責任が伴います。約束したことは守ってください。  
また、活動中に知り得た情報は、ご友人など他の人に教えないでください。  
もし活動が難しくなった場合は、その旨を相手先にきちんと伝えましょう。  
・体調不良の場合は無理なく休んでください      ・遅刻、お休みの連絡は忘れずに

## 6)“安全に活動できる服装”を心がけて

屋外での畑作業や保育所での遊び相手など、活動に出かける前に自分のボランティア活動に適した服装は何か考えてみてください。わからない場合は、活動先に相談してみましょう。

## 7)「なんでだろう」を大事に

「なんでだろう」と疑問に思うことが、ボランティア活動を通して新たな可能性を見出したり、新しい視点に気づいたりすることができます。その気持ちを大切にしてください。

気になったことは活動先やボランティアセンターにご相談ください。

新しい出会いが見つかる

# ボランティア団体ガイド ver.2022

さまざまな分野で活躍するボランティア  
あなたはどんなボランティアに興味がありますか？

環境・自然保護

p 9 ~

国際（交流・支援）

p 14

居場所づくり

p 11 ~

子ども関係

p 15 ~

障がい者関係

p 23 ~

教養・健康・芸能

p 32 ~

高齢者関係

p 29 ~

その他

p 42 ~

## ◇ページの見方

- ・団体は分野ごと、50音順に掲載しています。
- ・掲載されている電話番号、FAX等は直接ご連絡してよい連絡先としてお預かりしているものです。
- ・メッセージ欄に各団体で受けられる内容を記載しています。

### 項目一覧

#### ★仲間募集中

ボランティアで活動してくれる仲間を募集している団体です。

条件や定例会の実施など詳細を記載している団体もありますので、検討の際の参考としてください。

ご希望の際は、「連絡者」にご連絡ください。

#### ★イベントへの参加者募集

団体で実施するイベントの参加者を募集しています。

イベントの内容については、各団体のホームページをご覧ください。お問い合わせください。

#### ★出張演奏・披露します

演奏を行う団体です。

施設等でイベントを行う際にご相談してみたいかがですか？

#### ★講演に伺います

自身の経験や知識などを用いて、講演を行うことができる団体です。



NO. 1	団体名 <b>M's Garden みどりの食いしん坊</b>		
【代表名】	いしい かずこ 石井 和子	【ホームページ】	
【連絡者】	同上	【電話】	【FAX】
【E-Mail】 kazuko4138@yahoo.co.jp			
【活動内容】 緑化活動の拠点として緑をつくり育てています。緑の創作園の植栽、手入れが主な活動です。			
【活動分野】		【活動人数】	
高齢者 子ども 障がい児・者		15名（男性2名・女性13名）	
【活動場所】 緑の創作園（八幡町3-2）			
【メッセージ】 公園にはハーブ、ブルーベリーなど食べる喜びがあります。どうぞ興味と関心のある方は、ご参加お待ちしております。			
★仲間募集中（活動日：毎週木曜日 午前中 緑の創作園にて）			

NO. 2	団体名 <b>コミュニティファーム</b>		
【代表名】	もとたに あきひろ 元谷 彰弘	【ホームページ】 <a href="http://comf369.blog.fc2.com/">http://comf369.blog.fc2.com/</a>	
【連絡者】	同上	【電話】 0422-56-3733	【FAX】 0422-56-3733
【E-Mail】 hattannishiki@yahoo.co.jp			
【活動内容】 ① 農業ふれあい公園の植栽他、維持管理 ② 共同耕作地での野菜づくり ③ 農に関するイベント実施			
【活動分野】		【活動人数】	
その他（一般）		35名（男性14名・女性21名）	
【活動場所】 農業ふれあい公園（関前5-19）			
【メッセージ】 どなたでもいつでも、ご自身の生活ペース、体力にあわせてご参加いただけます。			
★仲間募集中（活動日：毎週水曜、土日のどちらか 8:45~10:30）・年会費 3,000円			

<b>NO.</b> 3	<b>団体名</b>  <h2 style="text-align: center;">武蔵野の森を育てる会</h2>		
<b>【代表名】</b> <small>たなか まさみ</small> 田中 雅文	<b>【ホームページ】</b> <a href="http://mnomori.web.fc2.com/">http://mnomori.web.fc2.com/</a>		
<b>【連絡者】</b> 同上	<b>【電話】</b> 090-5533-2316	<b>【FAX】</b> 0422-54-8892	
<b>【E-Mail】</b> info.mnomori@gmail.com			
<b>【活動内容】</b> 武蔵野市立境山野緑地（独歩の森）の保全活動（森や緑のお手入れ：草刈り、剪定、清掃など）			
<b>【活動分野】</b> 高齢者 子ども 障がい児・者 その他（若者・学生）		<b>【活動人数】</b> 50名（男性27名・女性23名）	
<b>【活動場所】</b> 武蔵野市立境山野緑地（独歩の森）・・・「さかい さんや りょくち（どっぼのもり）」			
<b>【メッセージ】</b> 住宅地に残された貴重な雑木林の中で、子ども・学生からシニアまで多様な世代の人たちで和気あいあいと作業しています。爽やかな空気、若い人との交流、皆で汗を流すことによるストレス解消など、楽しさ満載！			
★仲間募集中（活動日：原則毎月第2・4日曜日 境山野緑地[独歩の森]）・年会費 1,000 円			

## 居場所づくり



NO. 4	団体名 <b>吉祥寺リカバリーフラッグ</b>	
【代表名】 みた 三田 りゅういち 隆一	【ホームページ】	
【連絡者】 同上	【電話】 090-4248-7524	【FAX】 042-308-0278
【E-Mail】 mita-ryuuichi@jcom.home.ne.jp		
【活動内容】 アルコール依存症（依存症全般）からの回復をめざし月2回集会の中で自己の体験を語り合う 共助グループです。		
【活動分野】 アルコール使用障害で苦しむ本人とその家族	【活動人数】 15名（男性10名・女性5名）	
【活動場所】 本町コミセンなど		
【メッセージ】 現在の活動は、毎月第2土曜日と最終土曜日の13:30~16:00です。  ★仲間募集中：依存症などで苦しむ本人・家族。		

NO. 5	団体名 <b>作ろう！みんなのジモト Wa-shoi パートナーシップ</b>	
【代表名】 いちかわ 市川 じゅんこ 順子	【ホームページ】 <a href="https://wa-shoi.tokyo/">https://wa-shoi.tokyo/</a>	
【連絡者】 同上	【電話】 080-3401-6737	【FAX】
【E-Mail】 washoiwashoi55@gmail.com		
【活動内容】 多世代多文化交流のタネをまきながらコミュニティと暮らしの豊かさを探求するプロジェクト。 組織にこだわらず、取り組みたい企画をたててプロジェクトにしてイベントや対話の場づくりをします。		
【活動分野】 コミュニティ・男女共同参画・防災 SDGS・フェアトレード	【活動人数】 5名	
【活動場所】 武蔵野市を中心に多摩エリア全域。公共施設・カフェ・居場所		
【メッセージ】 今年度のテーマは「令和時代の地域アクション」。地域防災、ジェンダー平等、教育、ダブルケアなど 未来につなげるアクションを探求します。  ★仲間募集中！！ ★6月26日（日）武蔵野プレイスにてイベント開催！		

NO. 6	団体名 <b>NPO法人 DANKAI プロジェクト</b>	
【代表名】 くりた みちはる 栗田 充治	【ホームページ】 <a href="https://blog.canpan.info/runrun/">https://blog.canpan.info/runrun/</a>	
【連絡者】 同上	【電話】 090-6526-0841	【FAX】 03-3223-3737
【E-Mail】 michiharuk@mac.com		
【活動内容】 団塊・シニア世代などの経験と活力を地域社会に活かす仕組みづくりと事業を行い、行政や他の市民活動団体、ボランティア団体と協働して、市民が豊かで安心できる暮らしを実現することを目的として活動している。現在武蔵野市いきいきサロン事業（ルンルンサロン）を実施しているとともに、杉並区善福寺で子ども食堂事業（みんなの食堂ルンルン）を実施している。		
【活動分野】 高齢者 子ども	【活動人数】 12名（男性6名・女性6名）	
【活動場所】 武蔵野市関前、杉並区善福寺など		
【メッセージ】 団体設立から18年、NPO法人化より13年経ちました。メンバーも大多数は仕事から引退していますが、心身ともに元気で、未来の世代のために、誰も放っておかない安心できる地域社会を作りだそう、と張り切っています。ぜひ、お仲間に加わって下さい。ご支援のほどをお願いします。		
★仲間募集中 活動日・場所など：子ども食堂は毎週水曜日（杉並区善福寺2丁目藤澤宅 16時30分～19時30分）、いきいきサロンは毎週土曜日（武蔵野市関前4丁目シュロス武蔵野1階集会室 14時～15時30分） →募集条件：スタッフやボランティアとして子ども食堂やサロンを一緒に運営したい人。 サロンでお年寄りと学ぶ講師役（書道、ちぎり絵、折り紙など）も募集中。		
★その他：子ども食堂への食材や運営資金のご寄付を募ります。		





NO. 7	団体名 <b>むさしのスマイル</b>	
【代表名】 <small>おかだ</small> 岡田 めぐみ	【ホームページ】 <a href="http://musashino-smile.org">http://musashino-smile.org</a>	
【連絡者】 <small>うめだ</small> 梅田 <small>ようすけ</small> 洋介	【電話】 080-4630-0311	【FAX】
【E-Mail】 <a href="mailto:musashino.smile@gmail.com">musashino.smile@gmail.com</a>		
【活動内容】 東日本大震災で避難した方と地元住民、ボランティア、支援者の交流、 つながりづくりのための活動（サロン、相談会、講演会、福島での宿泊交流会など）		
【活動分野】 高齢者・子ども・どなたでも	【活動人数】 20名（男性10名・女性10名）	
【活動場所】 緑町他		
【メッセージ】 ほっとできる、安心できる場で、一緒にすごしましょう。 ★仲間募集中（震災で避難している方、市内に居を移した方）		

NO. 8	団体名 <b>らっこの会</b>	
【代表名】 <small>こさかい</small> 小境 <small>のりこ</small> 範子	【ホームページ】	
【連絡者】 同上	【電話】 0422-54-7159 080-3088-2973	【FAX】 0422-54-7159
【E-Mail】 <a href="mailto:nk-libra@nifty.com">nk-libra@nifty.com</a>		
【活動内容】 フェアトレード・カフェトーク・らっこエンパワーメント講座・ひとり親支援 「のぞみ塾」運営		
【活動分野】 子ども	【活動人数】 10名（男性4名・女性6名）	
【活動場所】 イベント会場、クラフトハウスばく		
【メッセージ】 「土曜みな食（＝ひとりよりみんなで食べよう）」やフェアトレード（お買物でできる国際協力）の普及活動を通じて、気軽にできるボランティアを続けています。2013年度からはひとり親家庭など経済的支援を必要とする子どもたちのための学習塾を運営しています。 ★イベントへの参加者募集		

国際(交流・支援)



NO. 9	団体名 <b>Musashino International Club(MIC)</b>	
【代表名】 <small>なかむら</small> 中村 <small>あきつく</small> 昭嗣	【ホームページ】	
【連絡者】 同上	【電話】 0422-22-4518	【FAX】 0422-22-8050
【E-Mail】 an1pal.attglobal@gmail.com		
【活動内容】 近隣在住の留学生を含む外国人との国際交流		
【活動分野】 近隣外国人・留学生	【活動人数】 16名(男性8名・女性8名)	
【活動場所】 市内コミセン 他		
【メッセージ】 近隣在住の外国人・留学生との交流を主とし、お互いの国の文化紹介をしたりして、相互理解を深めアットホームな交流をしています。		
★仲間募集中(随時)		

子ども関係



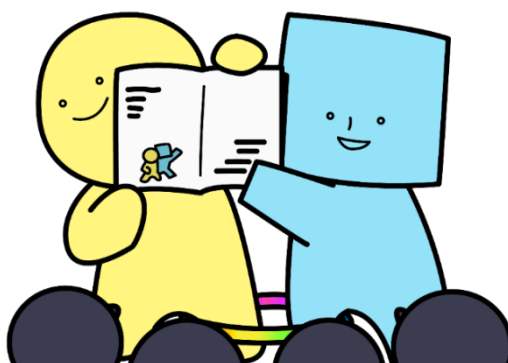
NO. 10	団体名 <b>NPO法人 いずみの会</b>	
【代表名】 近藤 和義 <small>こんどう かずよし</small>	【ホームページ】 <a href="http://sukusukuizumi.net/">http://sukusukuizumi.net/</a>	
【連絡者】 上田 順子 <small>うえだ じゅんこ</small>	【電話】 0422-77-0213	【FAX】 0422-90-7322
【E-Mail】 izuminokai-mu@jcom.zaq.ne.jp		
【活動内容】 子育て支援		
【活動分野】 子ども	【活動人数】	
【活動場所】 すくすく泉、他		
【メッセージ】 安心して子育てができる地域は、やがてお互いを思いやれる地域に成長します！ ★仲間募集中：(活動場所：すくすく泉 子育てに役立つ、子育てが楽しくなる、講座・イベントができる方)		

NO. 11	団体名 <b>吉祥寺おもちゃ図書館</b>	
【代表名】 藤井 美里 <small>ふじい みさと</small>	【ホームページ】*ブログあり <a href="https://toylibmini.blogspot.com/">https://toylibmini.blogspot.com/</a>	
【連絡者】 同上	【電話】 090-1253-6935	【FAX】
【E-Mail】 toylibmini.kichijoji@gmail.com		
【活動内容】 おもちゃを介した遊びを通じ、障がいのあるなしにかかわらず理解し合い、暮らしやすいまちづくりにつなげる。定期開館(吉祥寺おもちゃ図書館 mini)は週1回、月曜日の11時から15時(春夏年末年始の休館あり)。その他、地域に協力し、市内ワークショップ(移動おもちゃ図書館*ワークショップは感染症の状況に応じ開催を考えます)		
【活動分野】 子ども 障がい児・者	【活動人数】 女性4名	
【活動場所】 吉祥寺北町一丁目の個人宅にて		
【メッセージ】 スタッフはちょっぴり先輩ママ。おもちゃの無料貸し出しあり。2022年4月現在、ショートメールの事前ご予約を経てのご利用をお願いしています。		

NO. 12	団体名 <b>吉祥寺東おもちゃ病院</b>	
【代表名】 よねやま 米山 三郎	【ホームページ】 <a href="https://kichi-omocha-dr.jimdofree.com/">https://kichi-omocha-dr.jimdofree.com/</a>	
【連絡者】 同上	【電話】 0422-21-9159	【FAX】 0422-21-9159
【E-Mail】 <a href="mailto:saburou@mtc.biglobe.ne.jp">saburou@mtc.biglobe.ne.jp</a>		
【活動内容】 おもちゃの修理再生		
【活動分野】 子ども	【活動人数】 7名（男性6名、女性1名）	
【活動場所】 0123吉祥寺、本宿・南町・東コミセン、テンミリオンハウス月見路、 存明寺こども食堂、米山自宅		
【メッセージ】 おもちゃだけで無くオルゴール、時計等範囲を広げています。 おもちゃの修理好きな人集まれ！！		
★仲間募集中：★仲間募集中：日本おもちゃ病院協会で講習を受けている方が望ましい。 毎月第1土曜日/南町コミセン、本宿コミセン（隔月） 毎月第2土曜日/東コミセン、毎月第3土曜日/月見路 0123 吉祥寺、存明寺こども食堂、米山自宅、随時受付		

NO. 13	団体名 <b>NPO 法人 きもの笑福(わふく)</b>	
【代表名】 かまた ひろみ 鎌田 弘美	【ホームページ】 <a href="http://wafuku.org">http://wafuku.org</a>	
【連絡者】 同上	【電話】 042-487-8014	【FAX】 042-487-8014
【E-Mail】 <a href="mailto:wafuku.gr@gmail.com">wafuku.gr@gmail.com</a>		
【活動内容】 貧困による教育の格差と被虐待児の人権擁護を文化教育活動を通じて行う。 児童養護施設で過ごす子供たちへ「七五三・成人式支援プロジェクト」や「学校教育ゆかた支援プロジェクト」等。		
【活動分野】 子ども 障がい児・者	【活動人数】 33名	
【活動場所】 東京都及び近郊の施設、中学校他		
【メッセージ】 現在会員は30代～70代と幅が広く、尊重し合える心優しい仲間が集まっています。きものが好きな方やヘアメイク、カメラマンのボランティアも大募集しています。子供たちの明るい未来のために一緒にませんか。		
★仲間募集中：月1回金曜日 着付勉強会の参加者 ★その他：子供たちを支える活動のための寄付金、ご不要になった晴れ着（振袖、袴、七五三）をお譲りください。小物だけでも有難いです。（帯揚げ、帯締め、ぞうり等々…）		

NO. 14	団体名 <b>NPO法人 ぐーぐーらいぶ</b>	
【代表名】 きたがわ しほこ 北川 史歩子	【ホームページ】 <a href="http://www.goo-goo-libe.jp">http://www.goo-goo-libe.jp</a>	
【連絡者】 同上	【電話】 0422-27-8062 070-2369-1805	【FAX】 0422-27-8063
【E-Mail】 <a href="mailto:googoolibeadm@gmail.com">googoolibeadm@gmail.com</a>		
【活動内容】 乳幼児やその保護者、小学生などに対する絵本の読み聞かせやわらべ歌などのお話し会、紙芝居、独自の図書館活動（ぐーぐー文庫）、週2回事務所を子どもと子連れの方に無料開放している子ども文庫活動など、読書環境の整備や本を通じた情報支援と居場所づくりなどを行っている。		
【活動分野】 高齢者 子ども 障がい児・者 全ての市民	【活動人数】 54名（男性17名・女性37名）	
【活動場所】 吉祥寺南町コミセン <a href="http://mu-chu.com">mu-chu.com</a> ぐーぐーさん家（事務所）など		
【メッセージ】 私たちは主に図書館司書が中心で運営しているNPO法人です。コロナ禍で直接子どもたちに関わる活動には制限がありますが、それを支える本の整備などの活動は随時募集しています。関心がある方はお気軽にホームページよりご連絡ください。		
★お問い合わせは、ホームページのお問い合わせフォームよりお願いいたします。		



NO. 15	団体名 <b>クライストマザーズ</b>	
【代表名】 佐々木 民枝	【ホームページ】	
【連絡者】 同上	【電話】 090-9843-6311	【FAX】 042-935-4659
【E-Mail】 christ-m-s@i.softbank.jp		
【活動内容】 平日10:00~12:00(第2火曜日除く) 託児サポートボランティア *水曜日は休み		
【活動分野】 子ども	【活動人数】 女性10名	
【活動場所】 南町コミセン		
【メッセージ】 託児のご予約が入ったときだけ活動を致します。スタッフは仕事などをしているため最低 1 週間前までのご予約をお願いします。短時間の間ですが、お母様が気持ちのリフレッシュをして下さい。		
★仲間募集中 活動日：平日10:00~12:00(第2火曜日除く) 水曜は休み 募集条件：活動にご賛同いただける方		

NO. 16	団体名 <b>子育て家族支援団体 SomLic</b>	
【代表名】 田中 真衣	【ホームページ】 <a href="http://somlic.com">http://somlic.com</a>	
【連絡者】 同上	【電話】	【FAX】
【E-Mail】 info@somlic.com		
【活動内容】 子育て家族支援活動 (ペアレント・トレーニングの実施、子育てリフレッシュヨガの実施)		
【活動分野】 子ども	【活動人数】 10名(男性1名・女性9名)	
【活動場所】 武蔵野市・三鷹市		
【メッセージ】 私たちは、2007年より武蔵野市で子育て家族を応援する活動をしている団体です。 育児不安が強い方へのサポートや、虐待予防を目指して活動しています。		
★仲間募集中 ★保育スタッフ募集(日時は要連絡) ★講演に伺います(子育てヨガの講師派遣、ペアレント・トレーニングのファシリテーター派遣)		

NO. 17	団体名 <b>サニーママ武蔵野</b>	
【代表名】 加藤 真愛 <small>かとう まい</small>	【ホームページ】 ・みずきっこHP : <a href="http://mizuki-ko.jp/">http://mizuki-ko.jp/</a> ・サニーママ武蔵野 blog <a href="http://ameblo.jp/sunnymama-musashino/">http://ameblo.jp/sunnymama-musashino/</a>	
【連絡者】 同上	【電話】 0422-38-5150	【FAX】 0422-38-5157
【E-Mail】 sunnymama634@hotmail.co.jp		
<b>【活動内容】</b> 武蔵野市を中心に、現地および、オンラインで、以下の活動を行っています。 ① 常設施設子育てひろばみずきっこの運営 吉祥寺北町4-1-16 月曜日～金曜日 10:00～16:00 ※詳細はHP 確認 ② Collabono コミセンおやこひろば 吉祥寺北コミセン 令和4年1月～6月 第2土曜日、第4金曜日 10:00～11:30 わくらす武蔵野 令和4年7月～・令和5年3月 第2金曜日、第4土曜日 10:00～11:30 ③ その他 各種地域イベント、子連れボランティア活動 コンサート、フリーペーパー制作、地域情報配信など 常設ひろばでは、工作配布のほか、文化講座（華道）や親子参加型イベント（ベビーマッサージ、わらべうた、手芸部、お歌で遊ぼう、Hello English、コンサート、ピラティス）育児相談（助産師・保健師・作業療法士）なども楽しめます。育児相談（助産師）、ピラティス、ベビマ、北町高齢者センター交流、みずきっこCafé、コンサートは、オンラインでも開催しています。子連れボランティアも随時募集しています。 ※メッセージ参照。		
【活動分野】 子ども	【活動人数】 20名	
【活動場所】 武蔵野市近郊		
<b>【メッセージ】</b> 地域の子育て支援情報を月に1度メールマガジンにて配信しております。 詳細はサニーママ武蔵野ブログにてご確認ください。 ★一緒に活動してくれるボランティアスタッフ募集中（子連れ可） （場所：吉祥寺北コミセン親子ひろば 第2土曜日 第4金曜日 ※北コミセン改装工事中の7月～3月は、わくらす武蔵野に出張。第2金曜日 第4土曜日 その他イベント各種 問合せ：子育てひろばみずきっこ 0422-38-5150・加藤まで）		



NO. 18	団体名 <b>境おやこひろば</b>	
【代表名】 おくの 依理子 小西 美穂子	【ホームページ】 <a href="https://ameblo.jp/oyakohiroba-sakai/">https://ameblo.jp/oyakohiroba-sakai/</a>	
【連絡者】 小西 美穂子	【電話】	【FAX】
【E-Mail】 infosakaioyako@gmail.com		
【活動内容】 境エリアを中心に、さらに楽しく子育てでき、子が安心して過ごせる環境作りを、共働き、片働きや性別等の垣根を超え、親自身が地域と協力しながら実現していくことを目指します。主に武蔵野市共助による子育てひろば事業、未就園児向けの親子あそびの定期開催、子育て情報の発信、セミナーの開催などを行っています。		
【活動分野】 子ども	【活動人数】 9名（男性1名・女性8名）	
【活動場所】 主に、市民会館、西部コミセン、境南コミセンなど		
【メッセージ】 メンバーもいつも募集しています！まずはぜひブログをご覧ください！ ★仲間募集中：平日、休日ともにあります。ブログの更新などオンラインでも大丈夫です。 ★イベントへの参加者募集 ★講演に伺います：可能な日：平日、休日など事前に調整の上、対応できます。		

NO. 19	団体名 <b>にじいろじかん武蔵野～ライフスキルを育む性教育～</b>	
【代表名】 おくら 恵美 小椋 恵美	【ホームページ】 <a href="https://nijiirojikan.localinfo.jp/">https://nijiirojikan.localinfo.jp/</a>	
【連絡者】 岸本 祐子	【電話】 070-5450-8579	【FAX】
【E-Mail】 nijiirojikan@gmail.com		
【活動内容】 いのちの話、性教育に関する講座等の企画・運営		
【活動分野】 教育（興味関心のある方どなたでも）	【活動人数】 5名	
【活動場所】 市内、隣接する地域 又はオンライン(Zoomを使用)		
【メッセージ】 自分を大切にできる力が、相手を大切にできる力に繋がります(自己肯定感)。自分らしく生きるための性教育にまつわることをお伝えしたり、話し合える場作りをしています。		



NO. 20	団体名 <b>NPO法人 プラネットカナル</b>	
【代表名】 <small>すずき くにあき</small> 鈴木 邦明	【ホームページ】 <a href="https://www.planetcanal.org/sudachi.html">https://www.planetcanal.org/sudachi.html</a>	
【連絡者】 同上	【電話】 050-3772-2449	【FAX】
【E-Mail】 ボランティア参加問合せ：planetcanal.contact@gmail.com 家電家具寄贈申出や問合せ：planetcanal.donate@gmail.com		
<b>【活動内容】</b> 子どもたちが微笑む瞬間のためにボランティア活動しているNPOです。 児童養護施設を18歳で巣立つ卒園生に、ひとり暮らし用家電・家具等を集め、地域で保管し、年1回にまとめて寄贈しています。 世界のきびしい状況にある子どもたちに学用品などを届ける活動もしていきたいと思っています。		
【活動分野】 子ども	<b>【活動人数】</b> 個人146名（男性72名・女性74名） 法人団体15団体(令和4年4月現在)	
<b>【活動場所】</b> ①近隣保管場所(緑町1丁目/ 吉祥寺南町4丁目/東町2丁目/ 杉並区宮前4丁目) ②寄贈品引取場所(バンで武蔵野市から1時間以内) ③リモート ④事務所(吉祥寺東町1丁目)		
<b>【メッセージ】</b> 子どもたちの不安な顔が微笑みに変わる瞬間をイメージしながら、一緒に活動するのを楽しみにしています。		
<b>【仲間募集中】</b> 無理なく可能な範囲で、次のどれかに参加できます。 ・寄贈品 保管場所での整理・採寸/撮影/登録など（月例ボランティア日:第1日曜日 / 15日か前後の平日） ・寄贈品 募集：寄贈申出受付（リモート）・引取日程調整・引取（随時） ・運営支援：事務所やリモートで（随時） ・配送準備 贈呈：保管場所での配送準備 児童養護施設での贈呈式参加（1月～2月） <b>募集条件</b> ・年会費 個人3,000円（含.ボランティア保険料） 団体法人10,000円 ・学生・障がい者・児童養護施設出身者 会費免除		

NO. 21	団体名 <b>むさしの・こどもエコフォーラム</b>	
【代表名】 とみかわ 富川 まさみ 昌美	【ホームページ】	
【連絡者】 同上	【電話】 0422-52-5943	【FAX】 0422-52-5943
【E-Mail】 tomi8mi@nifty.com		
<b>【活動内容】</b> 武蔵野市内小学生を対象に ①あそべえへの協力 ②野外学習（自然観察） ③出前授業 ④サイエンスフェスタ、環境フェスタなどへの参加 ⑤一般市民に対して身の回りの環境問題の解説		
<b>【活動分野】</b> 子ども（自然の仕組み、不思議、環境、理科） 一般市民（生物多様性、プラスチックリサイクル）	<b>【活動人数】</b> 10名（男性5名・女性5名）	
<b>【活動場所】</b> 各小学校、公園、エコリゾート、地域コミュニティセンターなど		
<b>【メッセージ】</b> 私たちのまわりの自然・環境で出会う驚きや感動をテーマに学習しています。		
★仲間募集中 私達の思いに賛同し、一緒に活動してくれる方、歓迎しています。		

障がい者関係



NO. 22	団体名 <b>サークルジャンプ・モモの会</b>	
【代表名】 <small>たかはし よしえ</small> 高橋 良恵	【ホームページ】	
【連絡者】 同上	【電話】 0422-31-3120	【FAX】 0422-31-3120
【E-Mail】		
【活動内容】 音楽療法・親達の親睦会		
【活動分野】 障がい者	【活動人数】 44名 (当事者22名・親22名)	
【活動場所】 武蔵野市障害者福祉センター		
【メッセージ】 音楽をとおして療育活動を行っています。障がいのある当事者たちが安心して過ごせる休日の場所づくりをめざしています。		
【仲間募集中】 武蔵野市在住の学齢期の方		

NO. 23	団体名 <b>失語症会話パートナーズ武蔵野</b>	
【代表名】 <small>きのした ゆうこ</small> 木下 裕子	【ホームページ】	
【連絡者】 同上	【電話】 0422-36-8129	【FAX】 0422-36-8129
【E-Mail】		
【活動内容】 失語症者の積極的な社会参加を目指すことを目的に、失語症についての市民への啓発活動・失語症者との実践活動・会話パートナーのスキルアップのための学習会などを行います。		
【活動分野】 障がい児・者	【活動人数】 38名(女性38名)	
【活動場所】 ぐっどういる境南(毎週水曜日)、ゆとりえ(第2土曜日) など		
【メッセージ】 失語症の方は、話す・聞く・読む・書くことに不自由はありますが、コミュニケーションをとる方法を学び、楽しい時間を一緒に過ごしましょう。		

NO. 24	団体名 <b>手話サークルむさしの（昼）</b>	
【代表名】 <small>なべしま めうこ</small> 鍋島 裕子	【ホームページ】	
【連絡者】 同上	【電話】 0422-55-6533	【FAX】 0422-55-6533
【E-Mail】 guraguranonabe@ezweb.ne.jp		
【活動内容】 聴覚障害者との交流、講演会・手話学習会・見学会の開催、サークル新聞発行、ろう協や地域の福祉関係行事に参加・協力など。		
【活動分野】 障がい児・者	【活動人数】 22名（女性22名）	
【活動場所】 武蔵野市障害者福祉センター		
【メッセージ】 手話サークルは、手話を通して聴覚障害者と交流し、理解や親睦を深める場です。 和気あいあい活動しています。是非、お気軽に見学にいらしてください。		
★仲間募集中（活動日：第1火曜日 14：00～16：00 原則）		

NO. 25	団体名 <b>手話サークルむさしの（夜）</b>	
【代表名】 <small>うの みちこ</small> 宇野 道子	【ホームページ】 <a href="https://syuwacirclemusashino.jimdoofree.com">https://syuwacirclemusashino.jimdoofree.com</a>	
【連絡者】 同上	【電話】 0422-52-7286	【FAX】 0422-52-7286
【E-Mail】 80kara100michi@gmail.com		
【活動内容】 手話の学習、聴覚障害者との交流、講演会の開催、図書・DVDの貸出しなど。		
【活動分野】 障がい児・者	【活動人数】 27名（男性5名・女性22名）	
【活動場所】 西久保コミセン		
【メッセージ】 手話や聴覚障がいについて学ぶ場として、講習会や勉強会を開催。 聞こえない方々と、お料理教室やお出かけ企画、交流会などで楽しく交流しています。		
★仲間募集中（活動日：毎月第1・3金曜日 19：00～）（市内在住・在勤・在学の方）		

NO. 26	団体名 <b>NPO 法人 しょーとてんぱー</b>	
【代表名】 <small>たなか ゆか</small> 田中 由佳	【ホームページ】 <a href="http://www.short-temper.org/">http://www.short-temper.org/</a>	
【連絡者】 同上	【電話】 0422-53-2759 090-5805-9783	【FAX】
【E-Mail】 <a href="mailto:kikakukanri@short-temper.org">kikakukanri@short-temper.org</a>		
【活動内容】 学生ボランティアと余暇活動をとおして本人なりの社会スキルを積む。(コロナで見合わせ中) 発達障がい啓発活動を行う。		
【活動分野】 障がい児・者	【活動人数】 35名	
【活動場所】 市民会館他、市内公共施設他、外出(コロナで見合わせ中。おもにオンラインに切り替え)		
【メッセージ】 メンバーは十人十色でユニークな方たちばかりです。学生ボランティアさんとは斜めの関係で楽しく活動しています。		
★お問合せはお気軽に。メンバー・ボランティアさん、随時募集しています。 <a href="mailto:inquiry@short-temper.org">inquiry@short-temper.org</a> まで。		

NO. 27	団体名 <b>手作りの拡大写本 グループはなびら</b>	
【代表名】 <small>みやち まさこ</small> 宮地 雅子	【ホームページ】 <a href="http://hanabira1972.jimdoofree.com">hanabira1972.jimdoofree.com</a>	
【連絡者】 同上	【電話】 03-5241-9122	【FAX】 03-5241-9120
【E-Mail】 <a href="mailto:masa2yk@icloud.com">masa2yk@icloud.com</a>		
【活動内容】 弱視学級のある小学校へ拡大写本及び製本した児童書を寄贈しています。		
【活動分野】 弱視児童	【活動人数】 女性7名	
【活動場所】 武蔵野プレイス3階ワークラウンジ		
【メッセージ】 文字に出会う子ども達が、少しでも読書に親しむ機会が増えるよう、微々たる活動ですが、高齢者少人数で続けています。		

NO. 28	団体名 <b>つばさ音楽クラブ</b>	
【代表名】 しょうじ 東海林 みき 未季	【ホームページ】 HP閲覧ご希望の方は下記アドレスまでメールにてご連絡ください。	
【連絡者】 同上	【電話】 0422-37-4815 090-9951-9018	【FAX】 0422-37-4815
【E-Mail】 mickeywill@jcom.zaq.ne.jp		
<b>【活動内容】</b> プロの音楽家（指揮・指導）1名ピアニスト1名（音楽会時2名）と音楽好きスタッフを中心に、様々な障がい（自閉症・ダウン症・身体・精神）の方たち20歳代～50歳代16名の方たちと指導者と共にボランティア9名で練習。成果を一般の方とジョイントコンサート、市民音楽会で交流。ハンドベル演奏、打楽器演奏、手話歌、合唱を練習しています。参加者は毎回29名と他数名でしたが、コロナ禍に入りボランティアが減っています。		
<b>【活動分野】</b> 障がい者 ボランティアスタッフ で創り上げる音楽の世界	<b>【活動人数】</b> 計27名（男性7名・女性8名：障がい者） （ボランティア女性9名、指導者3名）	
<b>【活動場所】</b> （社福）武蔵野 障害者総合センター1Fイベントホールで練習活動をしている		
<b>【メッセージ】</b> 働く障がい者（市内6カ所の作業所・一般就労2名）の貴重な余暇音楽活動で一生懸命彼らに教えながらもお互いに学び合い、音楽の質も高め、市民音楽会やジョイントコンサートに参加。一般の方に障がい者理解を促しノーマライゼーション社会を目指し、心のバリアフリーを実践し活動している。		
★仲間募集中（障害者総合センター1Fイベントホール年13回 メンバー・ボランティア各数名） ★演奏会出演（武蔵野市民文化会館小ホール：市民音楽会Ⅱ、6月19日（感染防止対策、実施済） 市民音楽会、I 10月30日出演予定その他は未定）＊新型コロナ感染予防状況に寄る ★講演代表者と手話歌指導に伺います（代表とピアニスト or バイオリニストの予定が合う日なら可能） ★ひとりで参加できない障がい者はヘルパーさんといらしてください。		

NO. 29	団体名 <b>ボランティアつくしんぼの会</b>	
【代表名】 ながしま さちこ 長島 祥子	【ホームページ】	
【連絡者】 同上	【電話】 0422-51-6262	【FAX】 0422-51-6262
【活動内容】 月に1回程度、けやきコミセンなどでハギレを利用した小物づくり・昼食会・情報交換会（おしゃべり広場）を開催。5月と8月に延命寺縁日でミニバザー。12月にけやきコミセンでバザー&交流ひろばを開催。収益は障がい児・者の団体に寄付。「ハンディをもつ子どもと家族を支援するネットワークづくり」に取り組み、障がいの理解啓発パンフレットやハンディをもつ子どもの子育て応援ガイドブックなどを発行。無料配布中。（社会情勢により活動を変更する場合があります）		
【活動分野】 障がい児・者	【活動人数】 30名（男性4名・女性26名）	
【活動場所】 けやきコミセン、特別養護老人ホーム親の家、延命寺境内（八幡町） など		
【メッセージ】 1990年に、武蔵野市立第四中学校のPTA活動から出発。子どもに障がいがあってもなくても同じ思いで活動しています。バザーやおしゃべりが好きな方の参加を待っています。		
★仲間募集中		

NO. 30	団体名 <b>武蔵野市立図書館朗読奉仕の会</b>	
【代表名】 つかがわ さつき 塚川 さつき	【ホームページ】	
【連絡者】 同上	【電話】	【FAX】
【E-Mail】 6340onyaku@gmail.com		
【活動内容】 視覚障がい、肢体不自由、高齢などの理由で読書が困難となっている市内在住の方への武蔵野市立図書館障害者サービス業務に協力。蔵書・情報資料（図書館からの案内、新聞や週刊誌抜粋版など）の録音図書作製、対面朗読、高齢者施設への出向対面朗読などの音訳活動をしています。		
【活動分野】 障がい児・者 高齢者	【活動人数】 75名（男性8名・女性67名）	
【活動場所】 中央図書館、吉祥寺図書館、武蔵野プレイス		
【メッセージ】 1980年4月設立。 ご希望の資料の音声データだけでなく、テキストデータの製作も行っています。		
★2年に1度「音訳ボランティア養成講座」開催。市報にて募集しています。 外部・内部の講師による養成講座受講終了後、活動参加となります。		

NO. 31	団体名 <b>六実会（むつみかい）</b>	
【代表名】 上田 文子 <small>うえだ ふみこ</small>	【ホームページ】	
【連絡者】 同上	【電話】 090-3509-0371	【FAX】 0422-21-8030
【E-Mail】 fumiko2487@gmail.com		
【活動内容】 視覚障がい者・グループ・市役所などからの依頼に対し、正確かつ迅速に点訳を行う。 また、点字・点訳技術の啓蒙に努める。		
【活動分野】 視覚障がい児・者	【活動人数】 30名（男性1名・女性29名）	
【活動場所】 武蔵野市立中央図書館ボランティアルーム及び各会員自宅		
【メッセージ】 迅速かつ正確な点訳を心がけ、日々研鑽を積んでいます。		

NO. 32	団体名 <b>朗読奉仕の会むさしの</b>	
【代表名】 米丸 俱子 <small>よねまる ともこ</small>	【ホームページ】	
【連絡者】 同上	【電話】 0422-22-2863	【FAX】 0422-22-2863
【E-Mail】		
【活動内容】 市の広報（市報・市議会だより・つながり・ふれあい・ごみ便利帳・わたしの便利帳・季刊むさしの・まなこなど）を音訳したCD・テープを作成し、その音訳物を希望する市内の視覚障がいのある方へ郵送する。		
【活動分野】 障がい者	【活動人数】 21名（男性1名・女性20名）	
【活動場所】 武蔵野市障害者福祉センター 録音室、武蔵野プレイス、吉祥寺図書館 録音室、 自宅		
【メッセージ】 音訳物をご利用になりたい方はご連絡ください。 また、9月から音訳ボランティア養成講座を開講します。音訳ボランティアとして、市内の視覚障害のある方々に市の広報を伝える仕事を一緒にしませんか。		



## 高齢者関係



NO. 33	団体名 <b>杏の会</b>	
【代表名】 みやはら かつこ 宮原 勝子	【ホームページ】	
【連絡者】 同上	【電話】 0422-54-1694	【FAX】 0422-54-1694
【E-Mail】		
【活動内容】 趣味活動補助、施設行事の手伝い		
【活動分野】 高齢者	【活動人数】 21名（男性1名・女性20名）	
【活動場所】 介護老人保健施設 あんず苑、あんず苑アネックス		
【メッセージ】 趣味活動：折り紙、花ふきん、歌声広場（コーラス）など一緒に楽しみましょう。		
★仲間募集中 どなたでもお気軽に、先ずは見学にいらしてください。		

NO. 34	団体名 <b>いも洗いの会</b>	
【代表名】 こんどう たけし 近藤 武史	【ホームページ】	
【連絡者】 同上	【電話】 0422-55-6022	【FAX】
【E-Mail】		
【活動内容】 話し相手を求めている方への傾聴活動		
【活動分野】 どなたでも	【活動人数】 8名（男性1名・女性7名）	
【活動場所】 定例会：御殿山コミセン 傾聴：対象者自宅、高齢者施設 など		
【メッセージ】 話し相手の欲しい方はどなたでもご連絡ください。		

NO.	団体名		
35	ぐる～ぷ コグ・マ ーむさしの認知症予防の会		
【代表名】	まつだ のぶえ 松田 信江	【ホームページ】	
【連絡者】	同上	【電話】 0422-27-8708	【FAX】 0422-27-8708
【E-Mail】	gcogma@gmail.com		
【活動内容】	武蔵野市で認知症予防の方法を広める活動。コグマサロン。		
【活動分野】	高齢者 一般市民	【活動人数】 女性10名	
【活動場所】	主に、吉祥寺北コミセン コグマサロン：地域の方が気軽に参加できる場、地域の人と人とのつながりの場、認知症予防の方法を実践する場		
【メッセージ】	<p>外に出て、人と会って、話をする事は、認知症予防の最初の一步です。</p> <p>コグマサロンは、一緒になにかやってみる、そんな場所です。認知症の方もそうでない方も、誰でも参加できます。料理を一緒に作ったり、教えあったり、一緒にお話をしませんか？コグマサロンでお待ちしています！</p> <p>★仲間募集中（活動予定日）不定期・吉祥寺北コミセン 募集条件：コグマサロンを一緒に楽しめる方</p>		

NO.	団体名		
36	NPO法人高齢者の音楽を考える会（KOKOの会）		
【代表名】	いはら えい子 庵原 えい子	【ホームページ】 npokoko.com	
【連絡者】	同上	【電話】 0422-49-4413	【FAX】 0422-49-4413
【E-Mail】	npokoko@gmail.com		
【活動内容】	高齢者施設での音楽療法やコンサートの実施、高齢者の音楽活動支援、音楽療法講座の開催、講演活動、ミュージカル「浦島太郎」上演		
【活動分野】	高齢者の音楽活動支援	【活動人数】 30名（男性1名・女性29名）	
【活動場所】	武蔵野市、杉並区、小金井市、調布市、府中市、三鷹市、練馬区、西東京市		
【メッセージ】	<p>音楽の力を活用し、高齢者の心と体の健康を保ち、明日の活力となるような楽しい音楽を提供することで高齢者の福祉に貢献します。仲間募集！！</p> <p>★仲間募集中（ボランティアとして or 講師として）</p> <p>★出張演奏・披露します（ミュージカルの上演します）</p> <p>★イベントへの参加者募集（シニアによるシニアのためのミュージカル「浦島太郎」参加者募集中）</p> <p>★講演に伺います（音楽療法、武蔵野市ゆかりの音楽家、西洋音楽事始め、教科書から消えた唱歌）</p>		

NO. 37	団体名 <b>NPO法人 武蔵野すこやか</b>	
【代表名】 ほしだ 星田 ただし 正	【ホームページ】	
【連絡者】 同上	【電話】 0422-53-5436	【FAX】 0422-53-5436
【E-Mail】 hoshida-12@jcom.zaq.ne.jp		
【活動内容】 市内コミセンや公共場所において、認知症についての理解を深め、認知症予防活動の実践と普及活動		
【活動分野】 高齢者・福祉	【活動人数】 51名（男性20名・女性31名）	
【活動場所】 市内コミセン、公共施設		
【メッセージ】 益々激増する認知症患者対策として認知症についての理解を深め、予防活動を仲間と一緒に楽しく実践しましょう！		
★仲間募集中（随時加入受け付けます）		
★イベントへの参加者募集： ◇12月講演「認知症予防の最前線」（予定）		



NO. 38	団体名 <b>一般社団法人 AILES</b>	
【代表名】 とよだ あすか 豊田 明日香	【ホームページ】 <a href="https://ailes-art.jimdo.com/">https://ailes-art.jimdo.com/</a>	
【連絡者】 同上	【電話】 080-9805-5936	【FAX】
【E-Mail】 ailes2014art@gmail.com		
【活動内容】 <ul style="list-style-type: none"> <li>・美術展覧会の企画運営</li> <li>・美術ワークショップの企画運営</li> <li>・病院展示プロジェクト企画運営</li> <li>・水彩画教室の企画運営</li> <li>・交流会の企画運営</li> </ul>		
【活動分野】 高齢者・子ども・美術専門家		【活動人数】 6名（男性1名・女性5名）
【活動場所】 武蔵野市・三鷹市		
【メッセージ】 AILES エール は「アートでエールを贈る」をコンセプトに、東京・多摩地域を中心として展覧会やワークショップなどを行い、アートによる「感動」「希望」が生まれることを願い、活動しています。 ★仲間募集中 HPに随時告知しています。		

NO. 39	団体名 <b>(一社)江戸小喃つながりコーチング ボランティア部江戸小喃笑い広げ鯛</b>	
【代表名】 たかの 高野 まゆみ	【ホームページ】 <a href="http://peraichi.com/landing_pages/view/kobanashi888">http://peraichi.com/landing_pages/view/kobanashi888</a>	
【連絡者】 同上	【電話】 080-5502-4621	【FAX】
【E-Mail】 edo.kobanashi888@gmail.com		
【活動内容】 ボランティア部 笑いから広がる心の交流の輪と一人ひとりの心身の元気を応援するために、 ① 依頼をいただいた団体皆様との交流、江戸小喃ボランティア（今年：Zoom を活用） ② 毎月「江戸小喃を楽しむ会」の自主開催（Zoom あり）		
【活動分野】 高齢者 子ども 自治会など 街づくり 多世代交流		【活動人数】 48名（男性23名・女性25名）
【活動場所】 みたかボランティアセンター（月1楽しむ会を自主開催・定例会1回）+Zoom2回 出張ボランティア会場（三鷹市・武蔵野市内）		
【メッセージ】 ★今年は Zoom 中心に活動（可能な日：ご相談して決めています） *実績450回(令和2年4月末日) ★活動に興味がある方は、ご連絡の上「江戸小喃を楽しむ会」へいらして下さい。		

NO. 40	団体名 <b>NPO法人 音楽療法の会武蔵野(MMT)</b>	
【代表名】 ふじもと 藤本 ひろこ 禮子	【ホームページ】 <a href="http://m-mt.org">http://m-mt.org</a>	
【連絡者】 同上	【電話】 0422-32-6475 080-9030-8769	【FAX】 0422-32-6475
【E-Mail】 <a href="mailto:mmtfujimoto@jcom.zaq.ne.jp">mmtfujimoto@jcom.zaq.ne.jp</a>		
【活動内容】 幼児から高齢者までの方への音楽療法の実施、音楽療法普及のための講演会の開催、音楽療法士・音楽療法に興味のある人向け研修会		
【活動分野】 高齢者・障がい児・者への音楽療法	【活動人数】 24名（男性2名・女性22名）	
【活動場所】 必要な場所にこちらから出向きます。今は武蔵野市、小平市、小金井市、高崎市、静岡市などです。		
【メッセージ】 音楽療法の実践者、音楽療法を受けている人の保護者などで構成されているNPO法人です。実践者は音楽療法を深く学び続け、受ける人にはもっと受けやすくすることができるように活動をしています。ご興味のある方はご連絡ください。		
★出張演奏・披露します（可能な日：お試し音楽療法セッション・音楽療法講演など日時をご相談） ★イベントへの参加者募集 障がい児・高齢者への音楽療法体験 ◇小金井市毎月第1金曜日開催（高齢者） ◇武蔵野市毎月第1、第3土曜日開催・募集（障がい児） ◇武蔵野市毎月第3火曜日（高齢者）開催・募集		



NO. 41	団体名 <b>吉祥寺村立雑学大学</b>	
【事務局】 週刊きちじょうじ おおはし かすのり 大橋 一範	【ホームページ】 <a href="http://www.tokyo-net.ne.jp/kichijoji/zatudai/">http://www.tokyo-net.ne.jp/kichijoji/zatudai/</a>	
【連絡者】 同上	【電話】 0422-48-7741	【FAX】 0422-46-9666
【E-Mail】 zatudai@tokyo-net.ne.jp		
【活動内容】 1979年10月開講の「3タダ主義（授業料・講師料・会場費の無料）」で自主運営している市民大学です。 生活の知恵・趣味の奥義・専門的知識などの講義と自由な議論です。		
【活動分野】 高齢者 どなたでも	【活動人数】	
【活動場所】 ①二葉ファッションアカデミー（吉祥寺駅南口前）②コミセン（本町・御殿山・南町など）		
【メッセージ】 ・授業料・講師料・会場料が無料の「3タダ主義」の自主運営の市民大学。 ・ボランティア講師を募集中です。 ・受講希望者は、当日（毎週土曜日 10:00~12:00）お出で下さい。 ★仲間募集中（毎週土曜日の雑学大学会場にお出で下さい。）		

NO. 42	団体名 <b>ギロック・フレンズ in 東京</b>	
【代表名】 うえだ ゆみ 上田 夕美	【ホームページ】	
【連絡者】 同上	【電話】	【FAX】 0422-51-7186
【E-Mail】 yumisan@ac.auone-net.jp		
【活動内容】 演奏（ピアノ・フルート・ファゴット・声楽 など）・歌の伴奏・パネルシアター・手遊び など		
【活動分野】 高齢者 子ども 障がい児・者 一般	【活動人数】	
【活動場所】 武蔵野市障害者総合センター、子育て支援センター、高齢者施設、子育てグループ、 コミセンのイベント など		
【メッセージ】 プロ・アマ混合の音楽グループです。クラシック音楽をバックボーンにしていますが、子どもの歌も懐メロも、リクエストがあればJポップも演奏します。 ★出張演奏・披露します（可能な日：ご相談ください）		

NO. 43	団体名 <b>東京雨情会</b>	
【代表名】 はやし ふうじこ 林 不二子	【ホームページ】 <a href="http://www.snow-man.com/">http://www.snow-man.com/</a>	
【連絡者】 同上	【電話】 0422-71-9010	【FAX】 0422-71-9010
【E-Mail】 s.bunkou@gmail.com		
【活動内容】 <ul style="list-style-type: none"> <li>・野口雨情（詩人）の業績を顕彰し、童謡と歌曲を普及する。</li> <li>・杉並コーラス大会出演。シニアコーラスTOKYOフェスティバルに出演。</li> <li>・12月にクリスマスパーティーを開催。 ・不定期にボランティア活動を行う。</li> </ul>		
【活動分野】 高齢者 子ども 障がい児・者	【活動人数】 11名（男性2名・女性9名）	
【活動場所】 吉祥寺南町コミセン		
【メッセージ】 <ul style="list-style-type: none"> <li>・物質中心文化のなかで思いやりの心を育てたいと希望し、「惻隱の情」にあふれる郷土の詩人・野口雨情の詩曲を見直す運動をしています。</li> <li>・今年度より指導者による出前演奏もスタート。</li> </ul>		
★仲間募集中（入会金2,000円（曲集とファイルの代金）団費4,000円/月）		
★出張演奏・披露します		
★講演に伺います（可能な日：金曜日午後は基本可。他日は相談可）		

NO. 44	団体名 <b>ナープア・フラサークル</b>	
【代表名】 すがや ひろみ 菅谷 裕美	【ホームページ】	
【連絡者】 同上	【電話】 090-5419-1422	【FAX】 0422-44-0268
【E-Mail】 ahykrky521@yahoo.co.jp		
【活動内容】 ハワイの伝統文化であるHulaを楽しく学んでいます。30歳代～70歳代まで幅広い世代です。市内の施設などで披露しています。		
【活動分野】 高齢者 子育てママ	【活動人数】 女性25名	
【活動場所】 武蔵野市内コミセン（緑町・西久保・中央など）・立野町（練馬区民会館）		
【メッセージ】 子育て中のストレス、運動不足を解消してフラでリフレッシュしています。ハワイアンミュージックに癒されています。お祭り、施設へのボランティアもしています。		
★仲間募集中（ママクラス・60才以上クラス・経験者・初心者、お問合せください）		
★出張演奏・披露します（都合が合えば伺いますので、連絡は携帯電話かE-mailでお願いします）		

<b>NO.</b> 45	<b>団体名</b> <b>奈美百合会</b>		
<b>【代表名】</b> はなやぎ 花柳 奈美ゆり	<b>【ホームページ】</b>		
<b>【連絡者】</b> 同上	<b>【電話】</b> 0422-23-0551	<b>【FAX】</b> 0422-23-0791	
<b>【E-Mail】</b> h-ainoya@cf7.so-net.ne.jp			
<b>【活動内容】</b> 日本舞踊の披露・指導を行っております。			
<b>【活動分野】</b> 高齢者 子ども 障がい児・者			<b>【活動人数】</b> 10名位
<b>【活動場所】</b> 高齢者施設、学校、幼稚園 など			
<b>【メッセージ】</b> 日本舞踊を見て楽しんでいただける場があれば、子どもから大人までのメンバーから数人で伺います。 指導もいたします。			
★日本舞踊の披露に伺います（可能な日：土、日を希望ですが、他の曜日もお問い合わせください）			

<b>NO.</b> 46	<b>団体名</b> <b>日舞 奈美照会</b>		
<b>【代表名】</b> はなやぎ 花柳 なみてる 奈美照	<b>【ホームページ】</b>		
<b>【連絡者】</b> 同上	<b>【電話】</b> 0422-55-5907 090-6951-4660	<b>【FAX】</b> 0422-55-5907	
<b>【E-Mail】</b> teruteru16@jcom.zaq.ne.jp			
<b>【活動内容】</b> 時節のイベントの参加：披露、指導など			
<b>【活動分野】</b> 高齢者 外国の方			<b>【活動人数】</b> 7名（男性2名・女性5名）
<b>【活動場所】</b> 高齢者施設 介護施設 リハビリセンターなど			
<b>【メッセージ】</b> ・最近あまり耳にしなくなった三味線の音楽の踊りなので、皆様嬉しそうに見てください特に盆踊りなどは一緒に手足を動かされ、良い雰囲気になります！ ・最近は特に民謡、童謡等踊っています。 ・楽しみに待っていてくださる所が増えました！			
★出張演奏・披露します（可能な日：いつでも）			



NO. 47	団体名 <b>一般社団法人 人間性復活運動本部 武蔵野支所</b>	
【代表名】 しのばす 篠原 宣	【ホームページ】 <a href="http://ningensei.or.jp/">http://ningensei.or.jp/</a>	
【連絡者】 同上	【電話】 0422-77-0462	【FAX】 0422-77-0462
【E-Mail】 shinopotato@gmail.com		
【活動内容】 自転車マナー改善のための活動（以前は歩行禁煙運動）、ミニコミ誌投稿、むさしのFM出演呼びかけ 市内各駐輪場でのパンフレット配布、三鷹駅前でのパンフレット配布 自転車マナーパトロール（準備中）		
【活動分野】 高齢者 子ども 一般生活者	【活動人数】 男性8名	
【活動場所】 武蔵野市内の駐輪場前 三鷹駅前		
【メッセージ】 自転車のマナーを意識することから始めて、他者におもいやりをもつことを知ってほしい。 ★その他：会員の都合のつくときに活動、街頭活動は武蔵野警察署に届けている。		

NO. 48	団体名 <b>浜根未稀 &amp; ラス・マルガリータス</b>	
【代表名】 はまね みき 浜根 未稀	【ホームページ】 「浜根未稀」で検索	
【連絡者】 同上	【電話】 0422-49-2611 090-8942-9032	【FAX】 0422-49-2611
【E-Mail】 miquita@luna.email.ne.jp		
【活動内容】 アルパ（インディアンハーブ）という楽器演奏で、高齢者や障がい者の施設を訪問しています。きらきらした美しく優しい音色で、コーヒールンバ、花祭りなど明るい音楽から日本情緒的な曲まで演奏できます。 パラグアイの美しい民族衣装も魅力です。心休まる癒し系の音色です。		
【活動分野】 高齢者 子ども 障がい児・者 主婦の集いなど	【活動人数】 女性1～4名ほど	
【活動場所】 高齢者施設 学校 パーティー 障がい者施設 イベント 病院など		
【メッセージ】 ★出張演奏・披露します（不定期） ★イベントへの参加者募集 ★講演に伺います		

NO. 49	団体名 <b>Pua 'Ohana(プア・オハナ)</b>		
【代表名】 <small>いなむら</small> 稲邑 はるみ	【ホームページ】		
【連絡者】 同上	【電話】	【FAX】	
【E-Mail】 puaohana@hotmail.com			
【活動内容】 フラサークル			
【活動分野】 高齢者 子ども 障がい児・者 その他(誰でも)	【活動人数】 女性7名(大人2名、子ども5名)		
【活動場所】 吉祥寺・浜田山周辺			
【メッセージ】 土・日・祝日に活動しています。ご都合が合えばぜひお伺いして、一緒にフラを楽しんでいただきながら、ダンスを披露いたします。 ★出張演奏・披露します(可能な日:土日祝) ★講演に伺います(可能な日:土日祝)			

NO. 50	団体名 <b>むさしの紙芝居一座</b>		
【代表名】 <small>あだち けいこ</small> 足立 恵子	【ホームページ】		
【連絡者】 同上	【電話】 0422-47-2299 090-4078-6134	【FAX】 0422-47-2299	
【E-Mail】 a.keiko51@gmail.com			
【活動内容】 武蔵野の歴史、昔話、交通安全啓蒙手作り紙芝居での口演			
【活動分野】 高齢者 子ども	【活動人数】 10名(男性5名・女性5名)		
【活動場所】 コピスふれあいデッキ 高齢者施設 学校 ふるさと歴史館			
【メッセージ】 創作紙芝居を作り「お呼びがかかればどこにでも」口演に伺います。 ★仲間募集中 ★口演に伺います			

NO. 51	団体名 <b>武蔵野ギター</b>	
【代表名】 せがわ かずお 瀬川 一夫	【ホームページ】	
【連絡者】 なかにし りえ 中西 りえ	【電話】 090-8777-8054 *ご用のある方は留守電メッセージを残してください。折り返しご連絡致します。	【FAX】 0422-48-0302
【E-Mail】		
【活動内容】 クラシックギターの合奏		
【活動分野】 特に問いません	【活動人数】 8名（男性6名・女性2名）	
【活動場所】 武蔵野市内の各コミセン		
【メッセージ】 ギタリスト佐藤達男先生の指導のもと、ヴィヴァルディやモーツァルトなどのクラシック音楽から、タンゴやポピュラーなど幅広く演奏を試み、定期演奏会を目標に練習しています。		
★仲間募集中（活動日・場所：隔週土曜日（月2回）14:30～17:10 市内各コミュニティセンター 募集条件→クラシックギターを弾きたい方）		
★出張演奏・披露します（可能な日：ご相談ください）		

NO. 52	団体名 <b>むさしの琴の会</b>	
【代表名】 おかもと けいこ 岡本 啓子	【ホームページ】	
【連絡者】 こもえ ほんね 小副 初音	【電話】 090-2749-4670	【FAX】 048-259-5073
【E-Mail】		
【活動内容】 大正琴の演奏・練習		
【活動分野】 成人男女	【活動人数】 女性26名	
【活動場所】 武蔵野市民会館（武蔵境北口徒歩5分）		
【メッセージ】 童謡・唄歌・昭和歌謡・ポピュラー・クラシック等から馴染み深い曲をリブラノ・アルトテナー・ベースの大正琴で合奏しています。右手と左手の動きが違うので脳が活性化し、仲間と演奏が楽しめます。		
★仲間募集中（初心者とは個別に指導致します。 第1・第3火曜日、第1・第3水曜日 月1回土曜日の13:00～16:00）		
★出張演奏・披露します（可能な日・相談）		
★その他（教育委員会・芸術文化協会共催絃のしらべ（大正琴演奏会）を年2回実施・市民会館文化祭、東京大会参加・老人ホーム慰問）		

NO. 53	団体名 <b>武蔵野落語同好会(武落会)</b>	
【代表名】 富田 周一 <small>とみだ しゅういち</small>	【ホームページ】	
【連絡者】 関 敏樹 <small>せき としき</small>	【電話】 090-3752-7166	【FAX】 0422-31-7823 (関 敏樹)
【E-Mail】 holmes@bg7.so-net.ne.jp		
【活動内容】 年に3回の公演の開催。(1月、5月、秋季) その他に出前落語を提供。出前・依頼担当 手塚 090-6146-1846		
【活動分野】 高齢者施設・地域団体など	【活動人数】 13名(男性8名・女性5名)	
【活動場所】 武蔵野公会堂 武蔵野スイングホール(出前希望には指定の場所に出向きます)		
【メッセージ】 出前落語、お気軽にご依頼ください。 ★仲間募集中 経験不問。落語に興味をお持ちの方。老若男女問わず。		

NO. 54	団体名 <b>落語ボランティアの会</b>	
【代表名】 篠 聡一郎 <small>しの そういちろう</small>	【ホームページ】 なし	
【連絡者】 同上	【電話】 03-3825-4477	【FAX】 なし
【E-Mail】 なし		
【活動内容】 福祉・介護・教育などの施設やイベントでご依頼をいただいて、経費など一切無償でアマチュア演者による落語の口演を行う。(一人で何回かがほとんどです)		
【活動分野】 高齢者 子ども 障がい児・者	【活動人数】 3名(男性2名・女性1名)	
【活動場所】 依頼をいただいた会場		
【メッセージ】 20分~2時間くらいできます。平日・休日・昼夜いつでも可能ですが、少人数の会なので、日程については早めにご相談願います。会食・酒席のお付き合いは、原則としてお断りしています。 ★仲間募集中(活動日:依頼をいただいた日のみ) 募集条件:自己評価で相当実力のある方で、無償・費用自己負担で活動して下さる方。 ★出張演奏・披露します(可能な日:いつでも可ですが、お早目にご相談願います) ★口演に伺います(可能な日:いつでも可ですが、ご希望にお応えできないこともあります)		

NO. 55	団体名 <b>ダンススクール RB-SOUL(ラブソウル)</b>	
【代表者名】 R I E	【ホームページ】 http://www.rb-soul.com	
【連絡者】 同上	【電話】 0422-27-7580	【FAX】
【E-Mail】 info@rb-soul.com		
<b>【活動内容】</b> <ul style="list-style-type: none"> <li>・ダンスレッスン</li> <li>・ダンスイベントの主催・出演</li> <li>・ダンスインストラクター派遣</li> <li>・東日本大震災復興支援 チャリティーイベント主催</li> <li>・障がい児ダンスレッスン</li> <li>・不登校児童の居場所作り&amp; ダンスレッスン</li> <li>・入園児前のお子さんとママの 居場所作りとダンスレッスン</li> </ul>		
【活動分野】 高齢者 子ども 障がい児・者		【活動人数】 50名(男性25名・女性25名)
【活動場所】 武蔵野市西久保		
<b>【メッセージ】</b> 幼児から小学生を中心とした中高生、みんなのママたちまで幅広いメンバーでダンスを通し交流を深め、高齢者施設・病院への慰問や、障がい者へのダンスレッスン、東日本大震災復興支援のイベントなどダンスを通じた社会貢献を目的とし、活動しています。 高齢者・不登校児童・入園児前のお子さんとママ・障がい児(者)の居場所作りをしています。		
★仲間募集中                      ★出張演奏・披露します ★イベントへの参加募集        ★レッスン・講演に伺います		

NO. 56	団体名 <b>ローザの会</b>	
【代表名】 <small>かなざわ けいこ</small> 金澤 圭子	【ホームページ】	
【連絡者】 同上	【電話】 0422-31-1464	【FAX】 0422-31-1464
【E-Mail】 Kanazawakeiko@outlook.jp		
<b>【活動内容】</b> 琴、三絃尺八で日本の伝統音楽を演奏いたします。		
【活動分野】 高齢者施設・病院・学校への出前教室 あそべえ等		【活動人数】 8名(女性7名・男性1名)
【活動場所】 市内・市外など要望に応じて出前演奏いたします。		
<b>【メッセージ】</b> 日本の伝統音楽で古典・現代曲・童謡など・・・どこにでも伺います。高齢者施設、学校、イベント、パーティなどの依頼をお待ちしております。		
★出張演奏・披露します(可能な日：ご相談によります) ディスタンスをしっかりと取り演奏致します。 ★外国の方に体験致します。留学生さんに喜んでいただいております。お気軽にどうぞ！		

その他

NO. 57	団体名 <b>亜細亜大学 一般奉仕会『細流』</b>	
【代表名】 しみず あみ 清水 杏美	【ホームページ】 <a href="http://ameblo.jp/seseragi43/">http://ameblo.jp/seseragi43/</a>	
【連絡者】 同上	【電話】 0422-55-4434	【FAX】 0422-55-4434
【E-Mail】 2120088@asia-u.ac.jp		
【活動内容】 私達、一般奉仕会『細流』は“地域密着”をモットーにボランティア活動に取り組んでおります。		
【活動分野】 幅広く活動	【活動人数】 11名（男性9名・女性2名）	
【活動場所】 武蔵野市を中心とした近隣地域		
【メッセージ】 ボランティアの活動報告をツイッター・インスタグラムで行っています！ ぜひご覧ください。ツイッター：@SeseragiAsia / インスタグラム：@seseragi_1970 ★その他（ボランティアを募集しています！）		

NO. 58	団体名 <b>ボランティア団体 CastaRnet(カスターネット)</b>	
【代表名】 のぐち ひでき 野口 英樹	【ホームページ】 <a href="http://castarnetjp.wordpress.com">castarnetjp.wordpress.com</a>	
【連絡者】 同上	【電話】 0422-69-2037	【FAX】
【E-Mail】 <a href="mailto:castarnet.info@gmail.com">castarnet.info@gmail.com</a>		
【活動内容】 地域活性化活動（地域の清掃活動）などを通して地域の結束を高めています。本年度は子供たちに向け様々な体験していただくイベントの主催をします。傾聴ボランティア、訪問美容などの福祉活動。		
【活動分野】 高齢者 子ども 障がい児・者 地域に住む方々	【活動人数】 6名（男性3名・女性3名）	
【活動場所】 武蔵野市、近隣都市		
【メッセージ】 自分たちの力で武蔵野市をより住みやすく笑顔で溢れる街へ。武蔵野市発の様々なイベントや街の清掃活動をしながら共感しあえる仲間を増やしていきたいと思っております。気軽に参加していただければ幸いです。詳しくはInstagramへ。		
★仲間募集中 活動日・場所など：第2土曜日10：00、第4木曜日18：30 吉祥寺駅北口 ソウのはな子像前 →募集条件：誰かのためにとの想いのある方		

NO. 59	団体名 <b>成蹊大学 学生ボランティア本部(Uni.)</b>		
【代表名】 きょうごく ひろまき 京極 宏樹	【ホームページ】 uniseikei.wixsite.com/unicom		
【連絡者】 渉外局	【電話】 0422-37-3993	【FAX】	
【E-Mail】 seikei-uni@hotmail.co.jp (渉外局)			
【活動内容】 環境・教育・国際・地域・福祉といった幅広い分野のボランティア活動			
【活動分野】 特化せず		【活動人数】 600名程度	
【活動場所】 武蔵野市近郊			
【メッセージ】 武蔵野市に少しでも貢献できるよう部員一同頑張りたいと思います ★講演に伺います(可能な日: 応相談)			

NO. 60	団体名 <b>清泉クリニック整形外科</b>		
【代表名】 かとう あつお 加藤 敦夫	【ホームページ】 <a href="http://www.seisen.info">http://www.seisen.info</a>		
【連絡者】 あらの ひろたか 新野 浩隆	【電話】 03-3220-1936	【FAX】 03-3220-2936	
【E-Mail】 arano@seisen.info			
【活動内容】 ①肩痛、肩こり、腰痛、膝痛などの慢性的な痛み②スポーツ選手またはスポーツ愛好者にみられる外傷や障がい③成長期にみられる成長痛に対する予防的観点を含めた知識・セルフケア法をお伝えすること			
【活動分野】 高齢者 子ども 中高年者		【活動人数】 13名(男性10名・女性3名)	
【活動場所】 当院もしくは出張いたします。			
【メッセージ】 慢性痛、成長痛、スポーツの痛み解消をはじめ、さまざまな症状改善、体力、転倒予防の講演も行います。 ★講演に伺います(可能な日: ご相談ください) ★その他(体操教室など)			

NO. 61	団体名 <b>東京都ボランティアリーダー会グループ</b>	
【代表名】 おおたけ ひろなお 大竹 宏直	【ホームページ】 <a href="http://tvr-group-in-tokyo.com/">http://tvr-group-in-tokyo.com/</a>	
【連絡者】 同上	【電話】 080-7960-1401	【FAX】 042-365-8267
【E-Mail】 t_v_r_group_in_2005@yahoo.co.jp		
【活動内容】 趣味を活かしたレクリエーション企画の実施（施設内における余暇活動の実施及びイベント出展、オリジナル企画実施）		
【活動分野】 高齢者 子ども 障がい児・者	【活動人数】 19名（男性14名・女性5名）	
【活動場所】 武蔵野市内をはじめ多方面地区で展開		
【メッセージ】 東京都内でも珍しい「趣味をいかしたレクリエーションボランティア」を主にしている当グループの活動。皆さんも趣味を活かして活動を試してみませんか？初心者・ブランクのある方大歓迎です！		
★仲間募集中：施設との調整により決定します。		

NO. 62	団体名 <b>トーシンパートナーズグループ</b>	
【代表名】 ちよや なおゆき 千代谷 直之	【ホームページ】 <a href="http://www.tohshin.co.jp/">http://www.tohshin.co.jp/</a>	
【連絡者】 くしま なつこ 丸嶋 夏子	【電話】 0422-21-1040	【FAX】 0422-21-1400
【E-Mail】 kushima-natsuko@tohshin.co.jp		
【活動内容】 社会貢献活動（高齢者施設でのレクリエーション補助や運営補助や障がい分野でのボランティア活動等）		
【活動分野】 高齢者	【活動人数】 381名	
【活動場所】 吉祥寺ホーム		
【メッセージ】		



NO. 63	団体名 <b>むさしのFM市民の会</b>		
【代表名】 こもち ともこ 小餅 友子	【ホームページ】		
【連絡者】 なかむら しげみ 中村 茂美	【電話】 0422-44-4719	【FAX】 0422-44-4719	
【E-Mail】 minami.komochi@gmail.com			
【活動内容】 コミュニティFMに市民側からの情報提供・発信・リスナー増進・取材等に協力・広報紙 On Air 発行			
【活動分野】 一般	【活動人数】 運営委員 8名 情報提供会員 約100名		
【活動場所】 むさしのFMスタジオ 自宅 市内外（取材レポート）			
【メッセージ】 サイマル放送で、今では全世界で生放送が聴けます。 市民参加コミュニティ番組の企画・コーディネート・出演で、あなたも情報発信しませんか！			
① 「むさしの today」：毎週月～金曜日 9：20～9：30 再放送：当日 19：00～ 1週間分 日曜日18：00～			
② 「発信！わがまち・武蔵野人」：毎週金曜日 16：10～16：30 再放送：土曜日 10：00～ 放送後は、ポッドキャストで、いつでも聴けます。			
★仲間募集中（条件は特にありません。活動日：運営委員会は毎月第2・第4金曜日PM）			

NO. 64	団体名 <b>むさしの未来まちづくりたい</b>		
【代表名】 よもぎた きょうこ 蓬田 恭子	【ホームページ】 <a href="http://blog.canpan.info/m3restroom/">http://blog.canpan.info/m3restroom/</a>		
【連絡者】 同上	【電話】 090-9962-2481	【FAX】	
【E-Mail】 kyonyomo@gmail.com			
【活動内容】 共生のまちづくりの視点に立ち、街の設備機能の整備について調査、情報提供、提言をしています。 また、共生社会についてソフトの面でも提起しています。			
【活動分野】 高齢者 子ども 障がい児・者	【活動人数】 7名		
【活動場所】 市内 コミセン 武蔵野プレイス			
【メッセージ】 高齢者・障がい者・子どもとともに地域で暮らせる社会を考える活動をしています。			
★その他（HPで情報提供しています）			

NO. 65	団体名 <b>むさしの山の会</b>		
【代表名】 いしもと 明彦 石元 明彦	【ホームページ】 <a href="http://musashino-m-club.com/index.html">http://musashino-m-club.com/index.html</a>		
【連絡者】 つだ 武秀 津田 武秀	【電話】 080-3467-5593	【FAX】	
【E-Mail】 keyaki@jcom.zaq.ne.jp			
【活動内容】 東京近郊のハイキングを中心に冬のスキー・スノーシュー・春～秋の登山、沢登りなど。			
【活動分野】 障がい児・者		【活動人数】 102名（男性58名・女性44名）	
【活動場所】 東京都内			
★仲間募集中（活動日：第2水曜日 市内公会堂、芸能劇場）			

NO. 66	団体名 <b>ヘルピングハンズ武蔵野</b>		
【代表名】 なますだ あきこ 鯨田 昭子	【ホームページ】		
【連絡者】 さとう きよひこ 佐藤 清彦	【電話】 0422-31-5349	【FAX】	
【E-Mail】 kiyohiko310@gmail.com			
【活動内容】 講演会、納涼祭、ハロウィン・パーティー、クリスマス会、清掃活動			
【活動分野】 どなたでも		【活動人数】 7名（男性5名・女性2名）	
【活動場所】 末日聖徒イエス・キリスト教会 吉祥寺ワード			
【メッセージ】 活動参加費は無料です。（材料費は別途必要）ともに楽しみ共に学び活動しましょう。 地域に良い種を植え安らぎの場を提供します。			

NO. 67	団体名 <b>夜まわり三鷹</b>	
【代表名】	【ホームページ】変更しました <a href="https://yomawari-mitaka.hatenadiary.org/">https://yomawari-mitaka.hatenadiary.org/</a>	
【連絡者】 あらせ 荒瀬 れいこ 礼子	【電話】 070-5451-7010	【FAX】
【E-Mail】 arasi@mva.biglobe.ne.jp		
【活動内容】 第1土曜日：16：30～飯作り&飯&ミーティング→20：00～野宿者訪問 第3土曜日：16：30～飯作り&飯&ミーティング→20：00～野宿者訪問		
【活動分野】 高齢者 子ども 障がい児・者 野宿者		【活動人数】 15名
【活動場所】 井の頭公園、吉祥寺駅周辺、三鷹市消費者活動センターなど		
【メッセージ】 コロナ禍の2020年に一律10万円が給付された特別定額給付金、最も貧困状態にある野宿者に給付するよう総務省などに働きかけましたが、「住民票がない」との理由で給付されませんでした。給付金決定の理由について内閣は、「人々が連帯して一致団結し、見えざる敵との闘いという国難を克服しなければならない」としています。野宿者は、コロナ感染克服のために連帯する仲間から外されました。このような差別・格差をなくしたいと思っています。野宿者も、いまここで暮らす地域の仲間です。一緒に貧困な社会を変えていこう。		
<ul style="list-style-type: none"> <li>★仲間募集中（活動日・場所など：上記の通り。募集条件→なし）</li> <li>★講演に伺います（可能な日：平日昼間の場合は、早めにご連絡ください）</li> </ul>		

## ボランティア受入れ施設・団体の方へ



### ボランティアを受入れる

お話し相手、写真撮影、演奏や落語の披露など  
ボランティアには可能性がもりたくさん

## なぜボランティアを受入れるのか

ボランティアを労働力ではなく、施設・団体を支える貴重な人材と捉えるのが大切だと思います。  
なぜボランティアを依頼するのか今一度考え、受け入れ方針や目的を明確にしましょう。

### ①資源を増やす

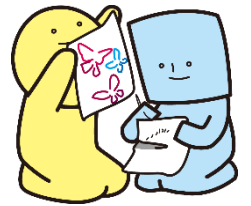
Ex. お話し相手、配膳・配茶、写真撮影、技能提供（演奏、踊り、落語など）

ボランティア等をしている団体にとっては、仲間を増やすきっかけになります！

### ②施設と地域がつながっていく

Ex. 施設内で地域住民と一緒に夏祭り、空いている会議室を地域住民に貸し出し

10年以上継続されているボランティアさんがいる施設もあります！



## ボランティア（地域住民）に 愛されるための9つのポイント

- ①受入れる意義の共有
- ②ニーズとシーズの把握
- ③ボランティア活動の企画（プログラムをつくる）
- ④ボランティアの募集（広報）
- ⑤つなげる：面接・マッチング
- ⑥準備する：説明
- ⑦支える
- ⑧感謝する
- ⑨振り返る

施設内でボランティアにどんなことを  
お願いしたいか事前にご検討ください

ボランティア募集の際は、  
ボランティアセンター武蔵野の  
ホームページもご活用ください！

ボランティアに長く愛される施設は、イベントや表彰、  
簡単なことだと日々のあいさつで感謝を伝えています

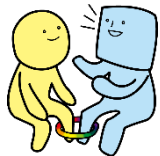


施設や団体の中で、ボランティアと  
ほかの職員をつなげる仲介役

## ボランティアコーディネーターの設置もぜひご検討を

施設とボランティアは対等な関係だからこそ、双方の「希望」を調整する人が必要  
そんなときこそ**ボランティアコーディネーター（受入れ担当者）**の出番です！

ボランティアに関するお悩みやほかの施設ボランティアコーディネーターの意見を  
聞いてみたいという方には、「**施設・ボランティア懇談会（3ページ）**」も実施しています



ボランティアの受入れは初めて

広くボランティア募集をしたい

## ボランティアセンター武蔵野を利用する

### (1) ボランティアセンター武蔵野はこんなところ！

- ①ボランティアしたい人とボランティアしてほしい人をつなげます
- ②活動会員登録者数 個人 429 名、団体 83 団体（2022 年 5 月 31 日現在）
- ③武蔵野市民向けに広報紙やホームページにて情報を発信
- ④ボランティアコーディネーターが活動者と受入先の要望を受け止め、仲介します
- ⑤ボランティア活動者向けのスキルアップやフォローアップの講座、活動をはじめる人向けのオリエンテーション等を実施
- ⑥受入れ先向けの研修を実施



### (2) ご相談の際には

#### ・ご相談はお早めに

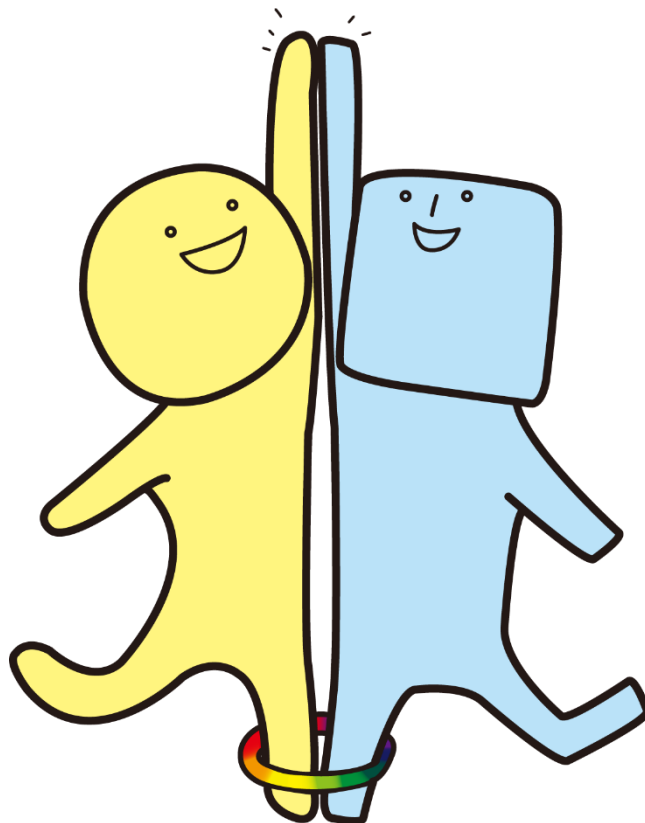
活動してほしい日程が決まっている場合は、遅くとも2週間前までにはご相談ください。活動者の調整が難しい場合があります。

#### ・見つからないかも・・・

ご希望の内容にぴったりの方が見つからない場合もあります。  
見つかるまでお待ちいただくか、別の手段・方法もご検討ください。



# つながりたい人あーつまれ！



**武蔵野のボランティア活動の「今」を伝える**

**武蔵野ボランティアガイドブック ver. 2022**

発行：社会福祉法人 武蔵野市民社会福祉協議会 ボランティアセンター武蔵野

TEL：0422-23-1170 FAX：0422-23-1180

E-mail：vcm@shakyou.or.jp

2022. 6月発行