

# ボランティア団体の活動を応援します

# ～令和4年度市民社協の助成事業一覧～

	①地域福祉活動助成			②障がい者 団体活動 助成	③身近な地域 の居場所 づくり助成	④子ども子育て応援助成		
	スタート助成	定着助成	推進助成			A 学びや 遊びで つながる場	B 食で つながる場	C 子育て支援 の場
対象となる 団体・活動 など	設立1年未満 の法人格のない団体の活動	設立1年以上 4年未満の法人格のない団体の活動	設立4年以上 の法人格のない団体が行う 福祉的なニーズの高い活動	障がい当事者や その家族で構成 されている法人格のない団体の 活動	世代を問わず近 所の住民同士が 自由に過ごし、交 流する場  (開催地の近隣住 民で構成される団 体)	子どもが学習す るための場や自 由に過ごすこと のできる場、 (参加費が低額)	食事を通じた交 流の場  (参加費が低額で 子どもが参加可 能)	障がい児や子育て 家庭を応援する活 動
上 限 額	年1回の活動 <b>3万円</b>  通年の活動 <b>7万円</b>	年1回の活動 <b>5万円</b>  通年の活動 <b>10万円</b>	年1回の活動 <b>5万円</b>  通年の活動 <b>10万円</b>	年1回の活動 <b>7万円</b>  通年の活動 <b>15万円</b>	<b>10万円</b> 1回あたり 2500円 + 会場費の実費	<b>10万円</b> 1回あたり 2500円 + 会場費や講師 謝礼の実費	<b>36万円</b> (月額3万円) ※フードパントリーも 実施する場合は別途加 算あり。要相談	A 年1回の活動 <b>5万円</b> B 通年の活動 <b>10万円</b> ※障がい児団体は A7万円/B15万円
募 集 時 期	年2回募集 上期：4～5月 下期：10月頃	4～5月募集	4～5月募集	4～5月募集	通年で募集 ※④Bのみ10月28日(金)締切			4～5月募集 (10月頃にも募集の場 合あり)
募 集 案 内 (URL)								

※詳細は、それぞれの事業の募集案内等をご覧ください。事業ごとに対象となる要件が異なります。【令和4年4月1日現在】

※すべて武蔵野市内で行われる活動が対象です。

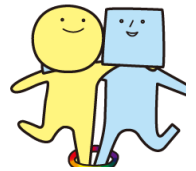
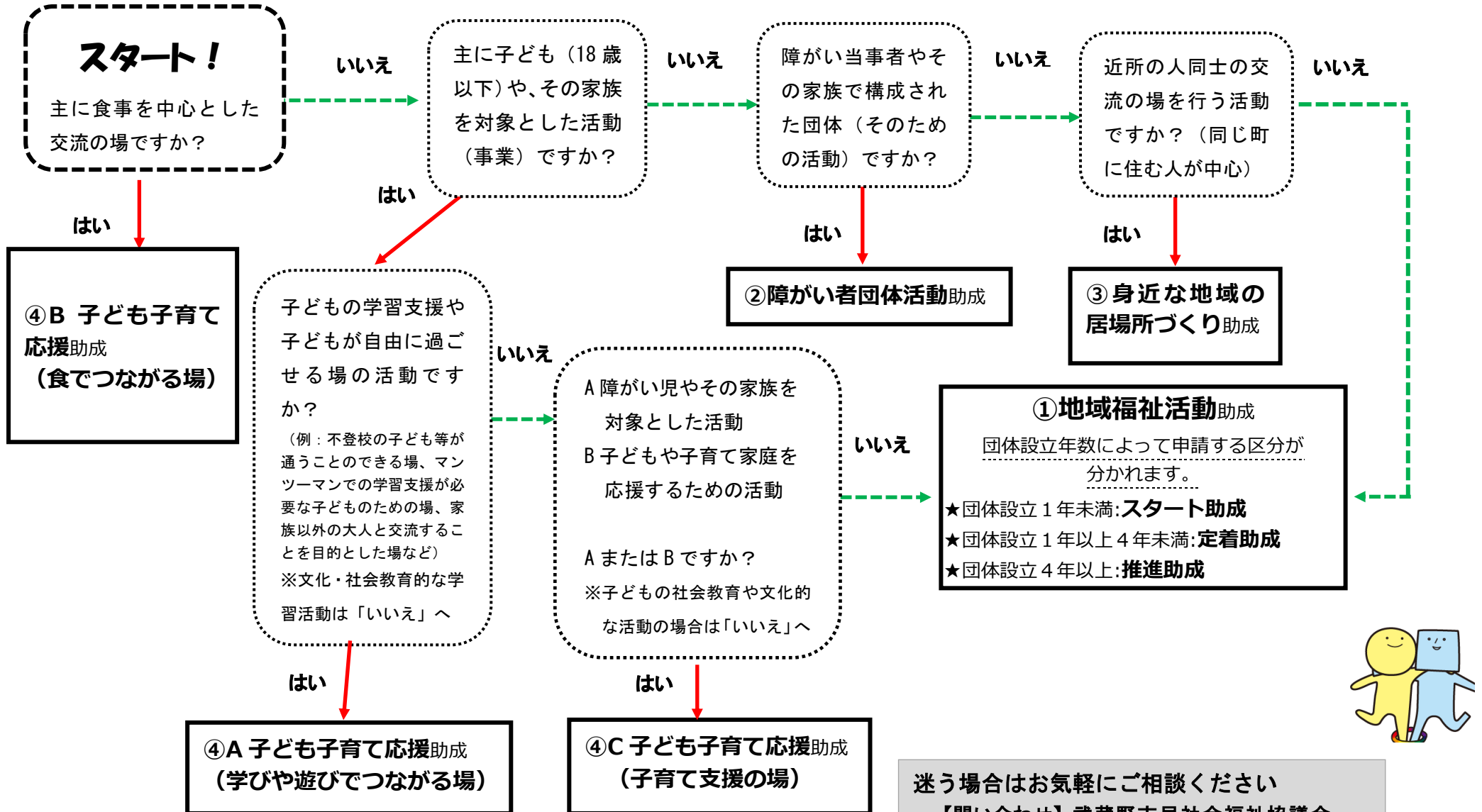
※裏面のフローチャートを参考にご検討ください。判断に迷われる場合は市民社協までお問合せください。説明動画はコチラから ⇒

※①②は、歳末たすけあい・地域福祉活動募金、「横河・100円募金の会」からの寄付、③は市民社協会費、寄付金、④は、武蔵野市からの委託費（子どもの支援に係る地域連携強化事業）が財源です。

◆ 問い合わせ 武蔵野市民社会福祉協議会 電話：23-0701 ◆



# 市民社協助成事業 フローチャート



迷う場合はお気軽にご相談ください  
【問い合わせ】武蔵野市民社会福祉協議会  
電話: 23-0701 FAX: 23-1180