

## あなたのまちの 地域社協

ぜひ、お住まいの地域の活動にご参加ください。



① 桜地域社協	桜堤全域、境2・4丁目 の一部および5丁目	⑧ 中央福祉の会	中町全域、御殿山2丁目
② 境南地域社協	境南町全域	⑨ 四小地区福祉の会	吉祥寺北町1・2丁目お よび3丁目の一部、吉祥 寺東町の一部
③ 境福祉の会	境1～4丁目	⑩ 吉西福祉の会	吉祥寺本町1丁目の一 部および2～4丁目
④ 関前福祉の会	関前全域	⑪ 御殿山福祉の会	御殿山1丁目
⑤ 千川地域福祉の会	八幡町全域、緑町1・2 丁目の一部	⑫ 東部福祉の会	吉祥寺東町全域、吉祥 寺本町1丁目の一部
⑥ 大野田福祉の会	吉祥寺北町3丁目の一 部および4・5丁目、緑 町1・2丁目の一部お よび3丁目	⑬ 南町福祉の会	吉祥寺南町の一部
⑦ 西久保福祉の会	西久保全域		

地域社協についてもっと知りたい方、興味・関心のある方は、市民社協までお問合せください。

### お問合せ

〒180-0001 武蔵野市吉祥寺北町1-9-1  
社会福祉法人 武蔵野市民社会福祉協議会（市民社協）  
電話：0422-23-0701  
FAX：0422-23-1180

お気軽にご連絡  
ください!!



# 地域社協へようこそ!!

## ささえあいのまちづくり

武蔵野市では、隣近所で支え合い、いざというときに助け合うことを目的に「地域福祉活動推進協議会（地域社協）」が発足しています。

「ささえあいのまちづくり」を目指して、ぜひあなたの力を地域社協にお貸しください!



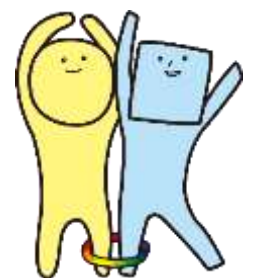
### 地域社協（福祉の会）って？

地域住民に福祉への関心や理解を広げ、隣近所で困っていることがあればお互いに助け合えるような関係づくりをしていくための住民組織です。

現在、市内13地域に分かれ、「自分たちの住んでいる地域を自分たちの手でよくしていこう」という思いのもと、地域の方々により身近な活動を展開しています。

地域によっては「福祉の会」という名称で呼ばれています。

あなたも一緒に  
活動しませんか？



市民社協キャラクター あいあい

# 地域社協はこんな活動をしています！

## 高齢者サロン



地域活動のおかげで生活にメリハリができ、心身ともに健康を維持することにつながっています。(70代 男性)

高齢者が集まって食事やおしゃべりをして過ごす場の企画・運営

## 子育てサロン



「近所のおばさん」として子どもたちに関われることが楽しいです。(50代 女性)

子育て中の親子が交流できる場の企画・運営

## ご近所同士の交流の場



ご近所の方とまちで会うと挨拶ができるようになりました。(60代 男性)

丁目ごとの食事会やお茶会などより身近な地域でつながるきっかけの場づくり

## 講演会 研修会



自分の活動が地域の役に立ち、地域が変化していくのが嬉しいです。(70代 女性)

福祉・防災・まちづくりなどをテーマに開催

## 広報紙の発行



今まで市外に通勤していたため武蔵野市のことはあまり知りませんでしたが、活動をとおしてよくわかるようになりました。(60代 男性)

広報紙の作成と配布による地域内での情報発信

## イベントの開催



企画・運営をとおして、世代を問わずたくさんの顔見知りことができました。(40代 女性)

世代間交流や季節ごとのイベント福祉まつりなどの実施

### Q. どんな人が活動しているの？

A. あなたと同じ地域に住んでいる方々です。はじめて参加される方も大歓迎です。「地域のために何かしたい」「チョットしたことなら協力できる」「仕事や子育ての合間を活用して」「定年後の時間を有意義に過ごしたい」などとお考えの方、ぜひあなたの力をお貸しください！

### Q. 地域社協と市民社協の関係は？

A. 地域社協は、武蔵野市民社会福祉協議会（市民社協）が立ち上げを呼びかけた住民組織です。市民社協では、「身近な地域での支え合い」をすすめるため、活動の大きな柱のひとつとして、地域社協の支援を全面的に行っています。

### Q. 活動にかかる経費はどうしているの？

A. 市民社協は各地域社協に対し、世帯数に応じて活動費の助成を行っています。その財源には、歳末たすけあい・地域福祉活動募金の配分金、市民社協の会費や寄付金が充てられています。市民社協・地域社協の活動は、みなさまからの募金や会費・寄付金に支えられています。ご協力をよろしくお願いいたします。