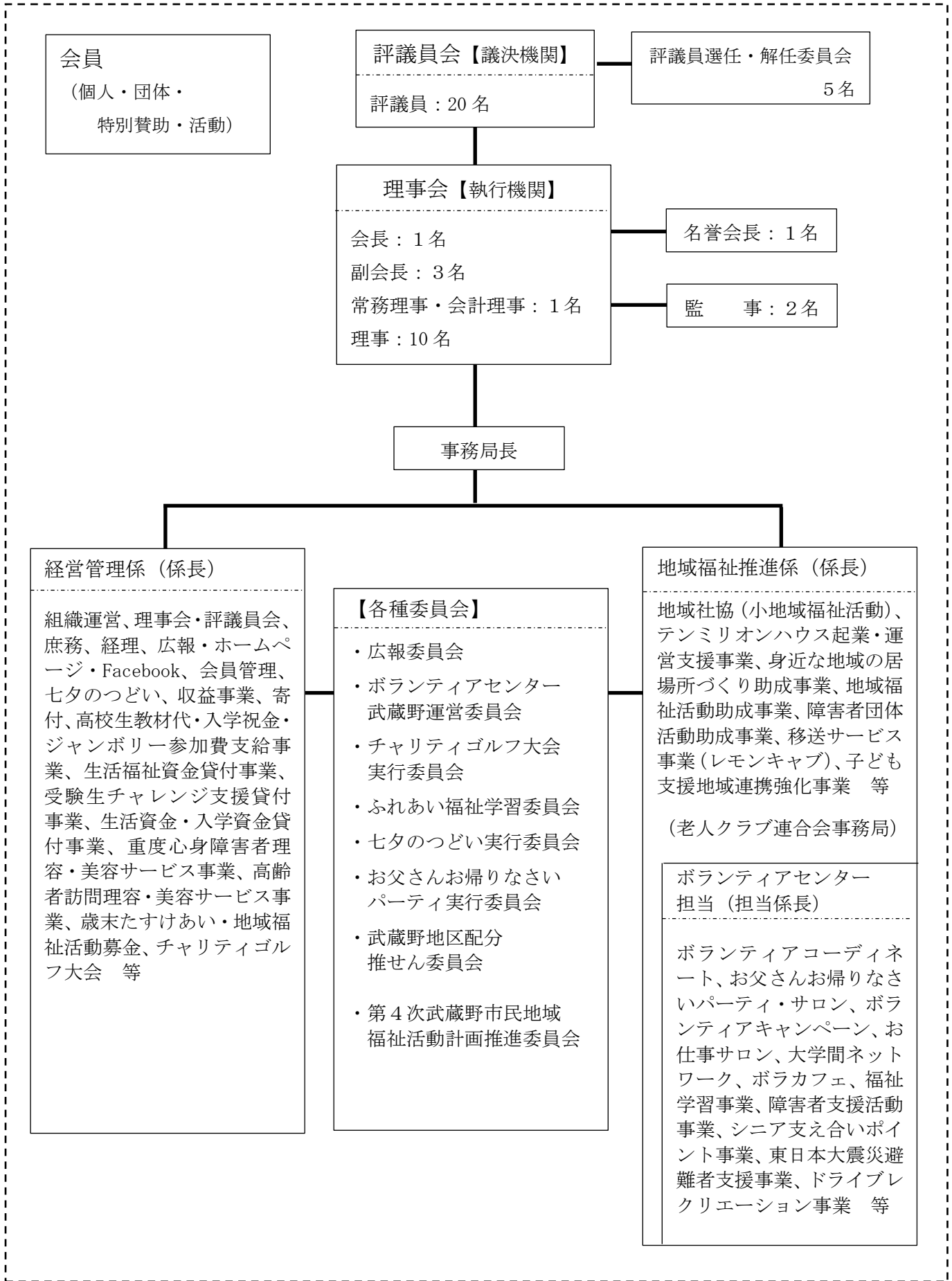


社会福祉法人 武蔵野市民社会福祉協議会 組織図 (令和4年4月1日時点)



**会員**  
(個人・団体・特別賛助・活動)

**評議員会【議決機関】**  
評議員：20名

評議員選任・解任委員会  
5名

**理事会【執行機関】**  
会長：1名  
副会長：3名  
常務理事・会計理事：1名  
理事：10名

名誉会長：1名

監事：2名

事務局長

**経営管理係（係長）**

組織運営、理事会・評議員会、庶務、経理、広報・ホームページ・Facebook、会員管理、七夕のつどい、収益事業、寄付、高校生教材代・入学祝金・ジャンボリー参加費支給事業、生活福祉資金貸付事業、受験生チャレンジ支援貸付事業、生活資金・入学資金貸付事業、重度心身障害者理容・美容サービス事業、高齢者訪問理容・美容サービス事業、歳末たすけあい・地域福祉活動募金、チャリティゴルフ大会 等

**【各種委員会】**

- ・広報委員会
- ・ボランティアセンター武蔵野運営委員会
- ・チャリティゴルフ大会実行委員会
- ・ふれあい福祉学習委員会
- ・七夕のつどい実行委員会
- ・お父さんお帰りなさいパーティ実行委員会
- ・武蔵野地区配分推せん委員会
- ・第4次武蔵野市民地域福祉活動計画推進委員会

**地域福祉推進係（係長）**

地域社協（小地域福祉活動）、テンミリオンハウス起業・運営支援事業、身近な地域の居場所づくり助成事業、地域福祉活動助成事業、障害者団体活動助成事業、移送サービス事業（レモンキャブ）、子ども支援地域連携強化事業 等  
  
(老人クラブ連合会事務局)

ボランティアセンター担当（担当係長）

ボランティアコーディネーター、お父さんお帰りなさいパーティ・サロン、ボランティアキャンペーン、お仕事サロン、大学間ネットワーク、ボラカフェ、福祉学習事業、障害者支援活動事業、シニア支え合いポイント事業、東日本大震災避難者支援事業、ドライブレクリエーション事業 等