

むさしのボランティアの“今”をお届け

No.274
2月号

令和8年2月1日
発行

VCM 通信

ボランティア センター ムサシノ

第

1

回

地域での自分探し～はじめの一步～

25年間、多くの方の地域への第一歩を応援してきた
「お父さんお帰りなさいパーティ（おとぼ）」が
新たに『**地域デビューむさしの**』として
生まれ変わりました。

記念すべき第1回、是非ご参加ください！

参加者募集!!

2026年2月15日(日)
14:00-16:30

武蔵野スイングビル 11階レインボーサロン
(武蔵野市境2-14-1)

地域デビュー むさしの



▶▶▶ 詳細は3ページをチェック

CONTENTS

- 2面：ボランティア募集情報
ボランティアキャンペーン「ハルボラ2026」
- 3面：第1回地域デビューむさしの
ボランティア講座「個人情報保護講座」
- 4面：活動団体紹介(落語ボランティアの会)
- 5面：活動報告(武蔵野ぼうさい大作戦、
クリスマスフェスタ、サンタボランティア)
- 6面：VCM運営委員募集、VCM活動会員登録更新のお願い、
令和8年度ボランティア保険加入について
4コマ漫画、運営委員の活動日記

社会福祉法人武蔵野市民社会福祉協議会
発行：ボランティアセンター武蔵野 (VCM)
開所日：火～土曜日 / 9:00~17:00
TEL：0422-23-1170 / FAX：0422-23-1180
Mail：vcm@shakyou.or.jp
〒180-0004 武蔵野市吉祥寺本町1-14-9
プレファス吉祥寺フロント7階

各種SNSで
情報発信中!



ホームページ



Facebook



X



Instagram

力を貸して
ください!

ボランティア募集情報

単発 1回だけのご参加が可能な活動です。

継続 定期的にご参加いただける方を対象とした活動です。

病院で患者さんのご案内・誘導

継続

【内容】 武蔵野赤十字病院でご来院患者様のご案内・誘導をしていただける方を募集しています。

【日時】 月～金曜日（祝日除く） 8：30～12：00

【場所】 武蔵野赤十字病院（境南町1-26-1）

【対象】 20代～60代で上記の日時のうち、1週間に1回、3時間以上の活動ができ、1年以上継続して活動ができる方。
※要ボランティア保険加入

【その他】 応募いただいた方には事前面談を受けていただきます。

【申込】 武蔵野赤十字病院 医療社会事業課
メール：shakaika@musashino.jrc.or.jp
電話：0422-23-3111（担当：萩原）

こちらのフォームからも
お申込みいただけます



放課後等デイサービスでの児童へのサポート （千川さくらんぼクラブ）

単発

【内容】 放課後等デイサービスでの知的障がいのある中・高生への活動の補助

【日時】 月～金曜日 10:00~17:00
（時間については半日、もしくは上記の時間内で可能な時間でご参加いただけます。）

【場所】 武蔵野中央公園北ホール1階（八幡町2-5-3）

【対象】 大学生以上

【持ち物】 室内履き、
お昼ご飯（お昼を挟んで活動する場合）

【申込】 ボランティアセンター武蔵野

芸能文化祭（作品展示） のお手伝いと切手整理

単発

【内容】 武蔵野市老人クラブ連合会主催の芸能文化祭（作品展示）で受付などの運営サポートと切手整理をお願いします。

【日時】 ①2月27日(金)10:00~14:00

②2月28日(土)10:00~13:00

上記の時間の中で2時間程度

【場所】 武蔵野スイング11階レインボーサロン
（境2-14-1）

【募集人数】 4名程度

【申込】 ボランティアセンター武蔵野

参加者
大募集!

ボランティアキャンペーン ハルボラ2026

ハルボラに参加してボランティア体験しよう！
今年は地域で活躍する施設・団体の協力のもと
誰でも楽しめるプログラムをご用意しました！

モビールを作って施設に届けよう

3月14日(土)10:00~12:00

会場：武蔵野商工会館3階会議室
（吉祥寺本町1-10-7）

ハサミ、のりを使ってかわいいモビールを作ります。作った作品は市内の福祉施設に寄付されます。

実施・協力
おもちゃの
ぐるりん

井の頭公園の自然を守る

お手伝いをしよう

3月28日(土)10:00~12:00

会場：井の頭公園（※少雨決行）

井の頭池付近の林で外来植物を抜いて自然を再生する作業のお手伝いをします。簡単な講義・レクチャーのあとに実践をします。

実施・協力
認定NPO法人
生態工房

参加費：150円（※行事保険料含む）

対象：小学生以上はどなたでもご参加いただけます。

（※小学生は保護者の同伴が必要です。）

申込：右記のフォームよりお申し込みください。

定員：各20名（応募多数の場合は抽選となります。）

申込期間

2月3日(火)~2月25日(水)

お申し込みはこちらの
申込フォームから



地域での自分探し～はじめの一步～

地域デビューむさしのは、これから何かをはじめたい！地域で仲間を作りたい！自分の人生をもっと充実させたい！そんな皆さんを応援するイベントです。地域で活動するひとたちとの交流を通じて、次なる“はじめの一步”を踏み出すキッカケを一緒に探しませんか？



講師：北原 譲 氏
(キャリアコンサルタント)

日時

2月15日(日)14:00～16:30

(※13:30 受付開始)

会場

武蔵野スイング11階レインボーサロン
(境2-14-1)

申込方法

右記の申込みフォーム、または
電話かメールでお申し込みください。



対象

- 定年前後の方 ●地域で仲間を作りたい方
- 地域で活動を始めたい方

内容

第1部 情報提供

「働く」「趣味」「学ぶ」「地域・ボランティア」をテーマに講師と地域で活動する方を交えたパネルトーク

第2部 トークセッション・フリータイム

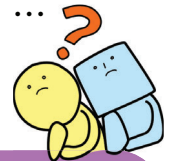
ご自分が興味のある分野の方と交流・情報交換ができます。

ボランティア活動のための
個人情報保護講座

ボランティア活動をしている方はぜひ、ご参加ください！

参加者
募集！

ボランティア活動をする際にどうしても知り得てしまう個人情報。「これは話しても良いこと？」「どこまでが個人情報？」「プライバシーとの違いって？」…知っておくとこれからの活動にきっと役立ちます！ぜひ、一度個人情報保護について学び・考えてみませんか？



3月10日(火) 19:00～20:30

- ◆内容：ボランティア活動における個人情報保護についてなど
- ◆講師：村井 祐一 氏 (田園調布学園大学 副学長・教授)
- ◆会場：武蔵野プレイス 4階フォーラム (武蔵野市境南町2-3-18)
- ◆定員：50名
- ◆申込：申込フォームよりお申込みいただくか、下記①～④をVCM(1面連絡先)までご連絡ください。
 - ①名前(ふりがな)、②連絡先(電話もしくはメールアドレス)、
 - ③ボランティア活動経験の有無、④参加しようと思ったきっかけ
- ◆問合せ：VCM(1面連絡先)



村井 祐一 氏



申込フォーム



活動団体 紹介

地域をより良くするために、武蔵野市内で活躍している
市民団体を紹介します！武蔵野市内にはこんな団体があります！

落語ボランティアの会



やまやなぎさんりゅう
代表 山柳 山柳さん

お正月、節分、立春と進む今日この頃、まだまだ真冬のさむ～い日々、みなさま、いかがお過ごしでしょうか。

お正月と言えば寄席演芸！とも言えない時代ですが、機会をいただきましたので「落語ボランティアの会」の紹介を代表者の山柳山柳からさせていただきます。

会の3原則を「会としては金銭を扱わない」「出演料や謝礼、交通費はいただかないで活動経費はすべて自己負担する」「自己評価でそれなりの実力がある」ということにして活動をしています。私が以前、他の演芸ボランティア団体に所属していた時に、お金の話であだこうだとあったのが嫌でしたので、こんな会を作りました。と、言っても賛同者は少なく、会員は、福祉施設勤務ほかの私、看護師の楽天使さん、特別支援学校職員のぶんぶんさん、と合わせてたった3人です。活動の場はご依頼を下さった介護デイサービスや福祉施設、学校、地域行事などです。自主公演はしていません。また、会食や宴席の余興はお断りしています。ご依頼の一回の口演時間は一時間程ということが多く、ほとんど一人での口演になっています。あと、「落語ボランティアの会の活動ではない個人での活動」は自由にして良いことにしています。が、私はここの代表者なので個人の活動も会の3原則を守っています。会にはボランティアセンター武蔵野の他、以前からお付き合いのある他のボラセンからのご依頼もあります。

こんな会ですが「一緒にやってやろう」という方、または趣旨をマネして活動してみよう、という方、いらっしゃいましたら、共に素人落語を盛り上げて行きましょう！



高齢者施設で口演する山柳さん

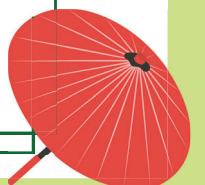


◆問合せ

やまやなぎさんりゅう

代表：山柳 山柳

電話：03-3825-4477



VCM活動報告

11月3日(祝)
実施

学生団体ボランティアプレイスさんと共催で防災イベント「武蔵野ぼうさい大作戦」を開催しました！

このイベントは「ボランティアプレイスの高校生メンバーと遊びながら・体験しながら学べる防災プログラム」となっており、市内の小・中学生8名にご参加いただきました。

当日のプログラム内容はボランティアプレイスのメンバーの皆さんの企画・運営で、三鷹駅周辺の防災まちあるきやハザードマップを使った図上訓練、市の備蓄食料のアルファ米などの防災食のお昼ごはん、災害時の持ち出しバッグに何を詰めるかをグループで選ぶワークショップなどさまざまなプログラムをゲーム形式で楽しみました。

参加されたみなさんは初対面同士でしたが、すぐに打ち解けて各プログラムに積極的に参加し、楽しんでくださったようです。

今回のイベントに参加して体験したり学んだことをご家族やお友達の方々とも共有して、これからの備えに活かして下さると嬉しいです。



図上訓練の様子



小美濃市長と参加者全員で集合写真

12月6日(土)
実施

大学間ネットワーク主催イベント「先取りクリスマスフェスタ」を開催しました！

大学間ネットワークは、市内及び近隣大学のボランティアサークル同士のつながりづくりを目的として、成蹊大学と亜細亜大学から3つのボランティアサークルが参加し、学生さんが主体となって交流イベント等を企画・運営しています。

今回は小学生以下のお子さんを対象として「クッキーのデコレーション」と「まつぼっくりを使ったクリスマスツリーづくり」のプログラムを実施し、募集定員を超える20名以上のお子さんとその保護者の方が参加されました。参加されたお子さん達はとても積極的ですぐに大学生と仲良くなり、プログラムの合間には一緒に遊んだり、写真を撮る姿も見られました。またクッキーのデコレーションやまつぼっくりの装飾も大人顔負けの素敵な作品が並んでいました。



まつぼっくりでツリーづくり



クッキーのデコレーション

11月24日(祝)
実施

サンタボランティアとして、ご活動いただける方に向けた「サンタクロースのレクチャー」を実施しました！



子どもたちとその保護者の方たちからお歌のプレゼントがありました♪



親子ひろばで子どもたちへプレゼントをお渡ししている様子



サンタの基本的な知識や実際に衣装を着てプレゼントの渡し方や写真を撮る際のポーズを教えていただきました！

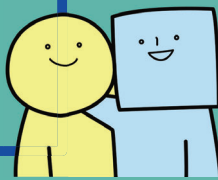
サンタボランティア大活躍！

12月12日(金)から25日(木)までの間に
6か所の親子ひろばや保育園へ活動に伺いました！

レクチャーを受けていただいた後に
サンタボランティアとして
ご活動いただきました！



ボランティアセンター武蔵野 運営委員大募集！



VCMの事業運営にご協力いただける運営委員を募集します。
ボランティアセンターの運営に興味がある方、あたたかい地域づくりに熱意がある方、ぜひ一緒にやってみませんか？

運営委員としてご協力いただく内容

- ①運営委員会（月1回）への出席
VCMの事業や運営に関する意見交換・協議
- ②小委員会（年間数回）への出席
※テーマ別に5つの小委員会を設けています。
- ③事業やイベント等の当日運営
※各委員のご都合に合わせて可能な範囲で
ご出席・ご参加いただいています。



人数：若干名
任期：2年（4月1日～令和10年3月31日）
応募方法：右記の応募フォームより
必要事項をご入力の上、
お申し込みください。



申込フォーム

※運営委員は選考委員会にて決定します。締切：2月23日(金)

VCM運営委員
について詳しくは
コチラ



令和8年度 ボランティア保険加入について

現在ご加入の保険は3月31日をもって保険期間が終了します。4月以降も継続をご希望の方、これから活動をされる方は更新の手続きをお願いいたします。

加入受付：**3月3日(火)**から
(保険期間：4月1日～令和9年度3月31日まで)

※補償内容が変更になる場合がございます。
予めご了承ください。

改めてご確認ください

一度に6名以上お申し込みの場合、加入者全員の
①名前、②住所、③電話番号、④加入プラン
が記載された名簿を**3部**お持ちください。

VCM活動会員登録更新

のお願い

令和8年度のVCM活動会員登録更新のご希望をお伺いするため、活動会員の皆様に更新確認のハガキを本紙と一緒にお届けしました。
アンケート等必要事項をご記入の上

5月30日(土)

までにご返送ください。



こちらのフォームからも
ご回答いただけます。



4コマ★ 視覚障がいの方の外出付き添い



イラスト：VCM広報委員
内藤久満

H.Naito

編集後記

みなさまいかがお過ごしですか？
令和7年度は残り2ヶ月ほどとなってしまいましたが、VCMではまだまだイベントや講座が目白押しです！

お気軽にご参加いただけるものばかりですので、ぜひご参加ください♪お待ちしております(^^)
次年度に向けて、これからボランティア活動をしようと思っている方やお休みしていたけれど活動再開したい方などのご相談も随時受けております。事務所へもお気軽にお立ち寄りください☆彡

運営委員の活動日記



VCM運営委員 川本 京

本年度よりVCM運営委員を務めさせていただいております。亜細亜大学一般奉仕会『細流』所属の川本京です。私がボランティア活動に興味を持ったきっかけは、小学生の頃、授業の一環で体験した点字打ちでした。楽しいうえに人の役に立てるといある種の爽快感を経験し、その後も「楽しそう」と感じた活動に細々と単発で参加してきましたが、運営委員として活動をしていく中で地域に根差した長期的なボランティアにも意義と魅力を感じるようになりました。市民の皆様とボランティアをつなぐ存在となれるよう、未熟ながらも一生懸命邁進してまいります。社会貢献に留まらず新たな出会いや学びが広がる—そんなボランティアにぜひ一度参加してみませんか。