

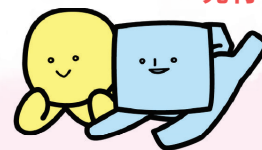


VCM 通信

2月号

No. 268

令和7年2月2日
発行



参加者
募集



ボランティアキャンペーン ハルボラ2025

詳しくは3面をご覧ください。

スペシャルインタビュー「大学生のボランティア事情」

CONTENTS

- 2面：ねこの手ボランティア募集、ボランティアセンター武蔵野運営委員募集
- 3面：ボランティアキャンペーン「ハルボラ2025」
- 4面：VCM活動報告
(サンタボランティア、お仕事サロン番外編、VCM活動展)
- 5面：スペシャルインタビュー「大学生のボランティア事情」、運営委員の活動日記
- 6面：令和7年度手話/点訳講習会受講生募集のお知らせ、令和7年度ボランティア保険加入について、VCM活動会員登録更新のお願い

発行:ボランティアセンター武蔵野

開所日：火～土/9:00~17:00

TEL：0422-23-1170

FAX：0422-23-1180

Mail：vcm@shakyou.or.jp

〒180-0004

武蔵野市吉祥寺本町1-14-9

プレファス吉祥寺フロント7階

社会福祉法人武蔵野市民社会福祉協議会

<https://www.shakyou.or.jp/>

ねこの手ボランティア

として活動してみませんか？

あなたのちょっとしたお手伝いが 大きなサポートになります！



VCMでは高齢者や障がいのある方などの日常生活の中での“ちょっとした困りごと”をお手伝いする「ねこの手ボランティア」事業を実施しています。地域の方の生活の困りごとをお手伝いするために、あなたの力を貸していただけませんか？

現在VCMでは **ねこの手ボランティア** として活動していただける活動会員の方を募集しています。

具体的に
どんな活動が
あるの？

専門的な技術や知識を必要としない1時間以内のできる作業

- 例) 家周りの小修繕 (蛍光灯交換、棚の修理など)
- エアコンのフィルター清掃
- 家具の移動や簡単な組み立て
- 買い物の代行 (ペットボトル飲料など重いものなど)
- 低木の剪定、庭の草とり などなど

ご協力いただける方、活動に興味がある方、是非VCMまでご連絡ください！



4コマ◆ねこの手ボランティア



ボランティアセンター武蔵野

運営委員大募集！



VCMでは事業運営にご協力いただける運営委員を募集します。ボランティアセンターの運営に興味がある方、あたたかい地域づくりに熱意がある方、一緒にやってみませんか？

運営委員としてご協力いただく内容

- ①運営委員会 (月一回) への出席
VCMの事業や運営に関する意見交換・協議
- ②小委員会 (年間数回) への出席
※テーマ別に5つの小委員を設けています。
- ③事業やイベント等の当日運営
※各委員のご都合に合わせて可能な範囲で
ご出席・ご参加いただいています。



募集要項

- 募集** 若干名
- 任期** 2年 (4月1日~令和9年3月31日)
- 応募方法** 右記の二次元コードより必要事項をご入力の上お申し込みください。

2月20日(木)×切



応募フォーム

※運営委員は選考委員会にて決定します。

参加者募集



みんなでやろう！ 春のボランティア体験

「ハルボラ」は地域の福祉施設やボランティア団体の活動に参加できるプログラムです。小学生から(※)大人までどなたでもご参加いただけます。この機会に地域での活動にチャレンジしてみませんか？是非ご参加ください！
(※小学生は保護者の同伴が必要です)

開催期間：**令和7年3月8日(土)～3月29日(土)**
(※活動日は参加するプログラムによって異なります)

対象：市内在住・在勤・在学の小学生以上
(小学生は保護者同伴での参加となります)

参加費：500円 (ボランティア保険料Aプラン350円含む)
※ボランティア保険に加入されている方は参加費150円のみ
※小学生の方はお子さまのみ参加費がかかります。
(保護者の方はボランティア保険料350円のみがかかります)

参加方法

ステップ
1

まずは事前エントリーを！

ホームページをチェックして、プログラムの詳細をチェックしよう。
サイト内の応募フォーム、またはメール、電話にて希望のプログラムに申込みます。

申込期間：2月1日(土)～2月20日(木)
(応募者多数の場合抽選となります)

ステップ
2

決定通知

応募者多数の場合は
抽選のうえ

2月22日(土)

に申込者全員に結果を
メールでお知らせします。

ステップ
3

申込みをお願いします！ (締切：3月5日)

参加が決定した方はホームページから申込用紙をダウンロードして必要事項をご記入のうえ、VCM窓口まで直接お持ちください。
※高校生以下は保護者の同意書が必要となります。
窓口で申込書をご提出いただき、参加費をお支払いください。

プログラムの詳細
お申し込みはこちらから！



武蔵野市にサンタがやってきた！

～サンタボランティア活動報告～

今年もサンタクロースボランティアが親子ひろばや保育園で大活躍しました！

サンタボランティアは、市内の親子ひろばや保育園などへサンタクロースに仮装したボランティアさんが笑顔と楽しい時間を届けてくれる活動です。

今回は市内6施設からの依頼で、3名のボランティアさんがサンタクロースとして活動してくださいました。



サンタクロースが登場した瞬間の子どもたちの弾ける笑顔は、ボランティアさんにとっても素敵なプレゼントになったようです。

ご協力いただいたサンタクロースの皆さまありがとうございました！

来年も素敵なボランティアサンタの登場が楽しみです！



絵本を読んだり、クリスマスソングを披露したり、ボランティアさんそれぞれの特技を活かして、子どもたちを楽しませてくれました！

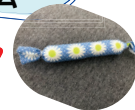
“手作り体験”を通じた世代間交流

～お仕事サロン番外編・キャンディスティック作り～



日時：12月19日(木)
10:00～11:30
会場：0123はらっぱ
プレイルーム

キャンディ
スティック



普段はボランティア活動として編み物作品などを作っているお仕事サロンが、この日は0123はらっぱに出張してワークショップを開催しました。遊びに来た親子と一緒に簡単な手作りおもちゃ“キャンディスティック”を作りました。

参加したお母さんたちからは「こういう手作りの体験ができるのって良いですね」「久しぶりに自分自身が夢中になっちゃいました」などの感想をいただきました。

現役子育て世代のお母さんたちとお仕事サロンメンバーの世代を超えたあたたかい交流がありました。普段子育てに忙しいお母さんたちがホッとひと息つける時間になっていたのなら嬉しいです。

ボランティアの“今”を発信！

～VCM活動展を開催しました～

日時：11月30日(土) 11:00～17:00
会場：武蔵野プレイス 1階ギャラリー

ボランティアセンターの事業と市内のボランティア情報を多くの人に知ってもらうためのパネル展「VCM活動展」を開催しました。

当日はVCMの事業内容を紹介するパネル展示のほか、市内のボランティア情報がひと目でわかる情報コーナーや、活動について何でも相談できる相談コーナー、また来場者の方が実際のボランティア活動を体験できる体験コーナーをご用意しました。

当日は沢山の方にご来場いただき、相談コーナーを利用された方の中には活動会員に登録くださった方もいました。これからも色々ところでボランティアの魅力を発信していきます。



体験コーナーで広報誌の挟み込みの作業をしてもらいました！

相手も自分も笑顔になれることが ボランティア活動の魅力です！



今号では「大学生のボランティア事情」と題して実際にボランティア活動をしている大学生にインタビューしました。春からボランティア活動を始めたいと考えている学生の皆さん、是非参考にしてみてくださいはいかがでしょうか？

インタビュー 臼井 心優(うすい ここみ) さん

武蔵野市内大学2年生
ボランティアサークルの活動やアルバイトのほか、
VCMの運営委員としても活動中

●ボランティアを始めようと思ったきっかけは何ですか？

—大学生になり、なにか人の役に立つことがしたいと考えたためです。

●これまで体験したボランティアにはどんなものがありますか？

—元気市(武蔵野市の地域のお祭り)のお手伝いで焼きそばや焼き鳥、フランクフルトなどの屋台を出店しました。また大学間ネットワーク(※)のイベントでお菓子作りや楽器作りをして地域のの人たちと交流しました。

●特に印象に残っている活動は何ですか？

—元気市のお手伝いは印象に残っています。私は焼き鳥の出店を担当したのですが、買いに来てくれる地域の方々と交流が図れ、とても楽しい思い出です。



元気市での
出店の様子

●忙しい学生生活の中でどのように活動の時間を作っていますか？

—ボランティアは基本的に土日が多いのですが、私はアルバイトが土日固定シフトで入っているため、午前中にボランティアに参加し、午後からアルバイトに行くなど、有効的に時間を使いながら活動に参加しています。

●ボランティア活動の魅力は何ですか？

—活動を通じて、私が行ったことで相手

が笑顔になってくれることにとってもやりがいを感じます。またそれによって私自身も温かい気持ちになることができるんです。ボランティア活動は双方にとってとてもいい影響を与えてくれると思います。

●これから活動を始めようとする人へメッセージをお願いします。

—ボランティアをしたいと思っても、なかなか一歩目が踏み出せないという方もいると思います。そんな方は私のようにボランティアを行うコミュニティに入ってみたり、そういったものに入らなくても、個人でボランティアを探し、その場所に行ってみるといったのも1つの手だと思います！ぜひ私と一緒にボランティア活動に参加し、地域のみなさんが笑顔で暮らせるように、少しばかりのサポートができれば幸いです！！

(※)大学間ネットワーク…VCMの事業で、2大学・3団体が合同でイベントを開催しています。

運営委員の 活動日記



VCM運営委員 小林 靖佳

ボランティアセンター武蔵野(VCM)の基本理念は、『市民に見える 市民の参加しやすいボランティアセンター』です。

市内のボランティア活動についてより多くの人の目に触れてもらうために、昨年11月には、武蔵野プレイスのギャラリーにてVCM活動展を開催しました。運営委員として、これからボランティアを始めたい人へのきっかけ作りやボランティアに参加しやすい環境作りを進める為に、イベントや講座等の企画や運営を行い、ボランティア活動に触れるより多くの機会を、皆さんに届けられたらと思います。これからも活動していきたいと思っています。

令和7年度 手話 / 点訳 講習会 受講生を募集します！

講習会名	対象		日程	時間・会場	定員
手話講習会 全30回	初級	初めて学ぶ方	4月15日～ 令和8年2月3日 火曜	○昼クラス 9:45～11:45 ○夜クラス 18:30～20:30 会場：武蔵野スイングビル 10階スカイルーム (境2-14-1)	20名
	中級	初級修了者または同程度の方			20名
	上級	中級修了者または同程度の方で市手話通訳者、通訳ボランティアを目指す方			20名
	通訳養成	上級修了者で市手話通訳者を目指す試験合格者 受講試験 3月1日(土) 14:30 会場 市役所会議室		受講試験合格者	
点訳講習会 全20回	入門/前期 (日本語基礎編)		5月9日～ 7月11日 毎週金曜	10:00～12:00 会場：市民社協会議室	10名
	応用/後期 (基礎英語、日本語応用編)		10月10日～ 令和8年2月20日 隔週金曜	10:00～12:00 会場：武蔵野プレイス 3階スペースE	

※〈手話・点訳共通〉テキスト代(実費)自己負担

※〈手話のみ〉①手話初級及び中級は新カリキュラム移行のため、テキスト代の他にクラウド料が発生します(任意)

②年度途中での級及びクラス(昼・夜)の変更はできません。

③年間30回中10回以上欠席された方は、いかなる理由があっても修了できません。

対象 手話講習会：市内在住・在勤・在学の高校生以上の方
点訳講習会：市内在住・在勤・在学の18歳以上で、簡単なパソコン操作ができる方
(終了後はパソコンを使用して点訳活動を行います。)

申込 以下の①～⑥を明記して、申込フォームまたはメールでお申し込みください。
①氏名(ふりがな) ②年代 ③住所 ④電話番号 ⑤希望する講習会名(手話講習会は昼夜の別、最終修了クラス名・年度、手話学習経験歴、手話サークル所属者はサークル名) ⑥在勤・在学者は勤務先・学校名
※定員を超えた場合は抽選(市内在住者優先)、ただし手話講習会の中・上級は前年度初・中級修了者を優先とします。

締切 3月14日(金)必着 通訳養成クラスは 2月21日(金)
※受講の可否は講座開始1週間前までに応募者に通知します。

手話は
コチラ



点訳は
コチラ



令和7年度

ボランティア保険加入について

現在ご加入の保険は3月31日をもって保証期間が終了します。4月以降も継続をご希望の方、これから活動を希望される方は加入の手続きをお願いいたします。

加入受付： **3月1日(土)** から
(保険期間 4月1日～令和8年3月31日まで)

※保険料は変更になる場合がございます。

予めご了承ください。

※保険書類のお渡しも受付日からになります。

受付日より前にお渡しすることはできません。

改めてご確認ください

一度に6名以上お申し込みの場合、加入者全員の

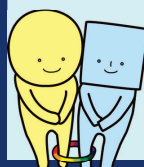
①名前、②住所、③電話番号、④加入プラン

が記載された名簿を **3部**お持ちください。

VCM活動会員登録更新

令和7年度のVCM活動会員登録更新のご希望をお伺いするため、更新確認のハガキをお届けいたします。アンケート等必要事項をご記入のうえ、

5月31日(土) までにご返送ください。



※右記二次元コードから
ご回答も頂けます。



編集後記

編集作業をしている今と同じく、これが発行される時もきっとまだ寒い日が続いているのでしょうね。節分が過ぎると春がやってくるといわれています。私は満開の春よりも、木々の蕾が膨らんで咲くか咲かないか、くらのタイミングが一番好きです。早く春にならないかな～寒いよ～